



Schweizerische Eidgenossenschaft
Confédération suisse
Confederazione Svizzera
Confederaziun svizra

Eidgenössisches Justiz- und Polizeidepartement EJPD

Bundesamt für Migration BFM
Direktionsbereich Asyl und Rückkehr
Abteilung Subventionen und Asylgrundlagen

Bern-Wabern, Juni 2011

Bericht Monitoring Sozialhilfestopp

Berichtsperiode 2010
(1. Januar - 31. Dezember 2010)

Inhaltsverzeichnis

1. Ausgangslage	4
2. Ergebnisse	4
2.1 Anzahl Entscheide und Anzahl Nothilfebeziehende	4
2.2 Dauer des Nothilfebezugs	5
2.3 Nothilfekosten.....	5
2.4 Bundesabgeltungen und deren Verhältnis zu den Nothilfekosten.....	5
2.5 Profil und Eckdaten der Nothilfebeziehenden	6
2.6 Ausreise.....	6
3. Anhänge	6
Anhang 1 Kategorien von Nothilfebeziehenden: Neufälle.....	7
Anhang 2a Nothilfekosten 2010: Zusammenzug nach Kategorie	8
Anhang 2b Nothilfe Gesamtperiode 2008 bis 2010: Zusammenzug nach Rechtskraft.....	9
Anhang 2c Nothilfekosten 2010 - Neufälle Alle: Zusammenzug nach Rechtskraft	10
Anhang 3a Nothilfekosten 2010 - Neufälle Alle: Übersicht.....	11
Anhang 3b Nothilfekosten 2010 - Neufälle Alle: nach Kostenart.....	12
Anhang 3c Nothilfekosten 2010 - Neufälle Alle: Durchschnittswerte	13
Anhang 3c Nothilfekosten 2010 - Neufälle Alle: Berechnungsgrundlagen.....	14
Anhang 4a Nothilfekosten 2010 - Neufälle NEGE: Übersicht	15
Anhang 4b Nothilfekosten 2010 - Neufälle NEGE: nach Kostenart	16
Anhang 4c Nothilfekosten 2010 - Neufälle NEGE: Durchschnittswerte	17
Anhang 4c Nothilfekosten 2010 - Neufälle NEGE: Berechnungsgrundlagen	18
Anhang 5a Nothilfekosten 2010 - Neufälle NEE: Übersicht	19
Anhang 5b Nothilfekosten 2010 - Neufälle NEE: nach Kostenart	20
Anhang 5c Nothilfekosten 2010 - Neufälle NEE: Durchschnittswerte.....	21
Anhang 5c Nothilfekosten 2010 - Neufälle NEE: Berechnungsgrundlagen	22
Anhang 6a Nothilfekosten 2010 - Neufälle mit Rechtskraft 2008: Übersicht.....	23
Anhang 6b Nothilfekosten 2010 - Neufälle mit Rechtskraft 2008: nach Kostenart.....	24
Anhang 6c Nothilfekosten 2010 - Neufälle mit Rechtskraft 2008: Durchschnittswerte ...	25
Anhang 6c Nothilfekosten 2010 - Neufälle mit Rechtskraft 2008: Berechnungsgrundlagen.....	26
Anhang 7a Nothilfekosten 2010 - Neufälle mit Rechtskraft 2009: Übersicht.....	27
Anhang 7b Nothilfekosten 2010 - Neufälle mit Rechtskraft 2009: nach Kostenart.....	28
Anhang 7c Nothilfekosten 2010 - Neufälle mit Rechtskraft 2009: Durchschnittswerte ...	29
Anhang 7c Nothilfekosten 2010 - Neufälle mit Rechtskraft 2009: Berechnungsgrundlagen.....	30
Anhang 8a Nothilfekosten 2010 - Neufälle mit Rechtskraft 2010: Übersicht.....	31
Anhang 8b Nothilfekosten 2010 - Neufälle mit Rechtskraft 2010: nach Kostenart.....	32
Anhang 8c Nothilfekosten 2010 - Neufälle mit Rechtskraft 2010: Durchschnittswerte ...	33
Anhang 8c Nothilfekosten 2010 - Neufälle mit Rechtskraft 2010: Berechnungsgrundlagen.....	34
Anhang 9a Nothilfekosten Gesamtperiode 2008 – 2010 - Neufälle mit Rechtskraft 2008: Übersicht.....	35
Anhang 9b Nothilfekosten Gesamtperiode 2008 – 2010 - Neufälle mit Rechtskraft 2008: nach Kostenart.....	36
Anhang 9c Nothilfekosten Gesamtperiode 2008 – 2010 - Neufälle mit Rechtskraft 2008: Durchschnittswerte	37
Anhang 9c Nothilfekosten Gesamtperiode 2008 – 2010 - Neufälle mit Rechtskraft 2008: Berechnungsgrundlagen.....	38

Anhang 10a	Nothilfekosten Gesamtperiode 2009 – 2010 - Neufälle mit Rechtskraft 2009: Übersicht.....	39
Anhang 10b	Nothilfekosten Gesamtperiode 2009 – 2010 - Neufälle mit Rechtskraft 2009: nach Kostenart.....	40
Anhang 10c	Nothilfekosten Gesamtperiode 2009 – 2010 - Neufälle mit Rechtskraft 2009: Durchschnittswerte	41
Anhang 10c	Nothilfekosten Gesamtperiode 2009 – 2010 - Neufälle mit Rechtskraft 2009: Berechnungsgrundlagen.....	42
Anhang 11a	Nothilfekosten Gesamtperiode 2008 – 2010 - Neufälle Alle: Übersicht	43
Anhang 11b	Nothilfekosten Gesamtperiode 2008 – 2010 - Neufälle Alle: nach Kostenart.....	44
Anhang 11c	Nothilfekosten Gesamtperiode 2008 – 2010 - Neufälle Alle: Durchschnittswerte	45
Anhang 11c	Nothilfekosten Gesamtperiode 2008 – 2010 - Neufälle Alle: Berechnungsgrundlagen.....	46
Anhang 12	Rechtskräftige Entscheide und Nothilfebeziehende: nach Nationalität.....	47
Anhang 13	Rechtskräftige Entscheide und Nothilfebeziehende: nach Altersgruppen / nach Geschlecht	48
Anhang 14	Rechtskräftige Entscheide und Nothilfebeziehende: nach Verfahrensdauer / nach Entscheidort / nach Ort der Rechtskraft	49
Anhang 15	Nothilfebeziehende: nach Bezugsquartal und Quartal der Rechtskraft; nur Personen mit Unterbringungskosten	50
Anhang 16	Nothilfebeziehende Alt- und Neufälle: nach Bezugsquartal.....	51

1. Ausgangslage

Am 1. Januar 2008 ist das teilrevidierte Asylgesetz in Kraft getreten. Eine der zentralen Änderungen ist die Einführung des Sozialhilfestopps für Personen mit einem rechtskräftigen negativen Asyl- und Wegweisungsentscheid und angesetzter bzw. abgelaufener Ausreisefrist. Dieser Ausschluss aus der Sozialhilfe gilt für Personen mit einem rechtskräftigen Nichteintretensentscheid (NEE) bereits seit April 2004. Alle diese Personen müssen die Schweiz verlassen. Kommen sie dieser Verpflichtung nicht nach, erhalten sie vom zuständigen Kanton - bei gegebener Bedürftigkeit - auf Gesuch hin nur noch Nothilfe. Der Bund gilt den Kantonen allfällige Nothilfekosten mit einer einmaligen Pauschale von 6'000¹ Franken (Basisanteil: 4'000 Franken; Ausgleichsanteil: 2'000 Franken) pro rechtskräftigen negativen Entscheid oder NEE ab.

Das Bundesamt für Migration (BFM) überprüft die Entwicklung der Nothilfekosten zusammen mit der Konferenz der kantonalen Justiz- und Polizeidirektorinnen und -direktoren (KKJPD) und der Konferenz der kantonalen Sozialdirektorinnen und -direktoren (SODK). Zu diesem Zweck wird ein Informationssystem Monitoring Sozialhilfestopp geführt.

Im vorliegenden Bericht werden ausschliesslich die finanziellen Auswirkungen des Sozialhilfestopps für Personen, die seit dem 1. Januar 2008 einen ablehnenden Entscheid oder einen NEE erhalten haben, dargestellt. Die Nothilfekosten, welche von Personen verursacht worden sind, deren Entscheide vor dem 1. Januar 2008 in Rechtskraft erwachsen sind, werden in diesem Bericht nicht thematisiert.

Der Bericht wurde nach Konsultation der KKJPD und der SODK verfasst.

2. Ergebnisse

2.1 Anzahl Entscheide und Anzahl Nothilfebeziehende

Im Berichtszeitraum erwachsen 10'520 negative Entscheide oder NEE (2009: 6'859) in Rechtskraft. 5'283 (2009: 4'173) davon betroffene Personen (also 50 % [2009: 61 %] der potentiellen Nothilfebeziehenden) haben danach um Nothilfe ersucht.

Zudem haben im Jahr 2010 3'135 Personen Nothilfe erhalten, deren Entscheide im Jahr 2008 oder 2009 in Rechtskraft erwachsen sind.

Gesamthaft gesehen haben im Berichtszeitraum 8'382² Personen Nothilfe bezogen. Das sind 38 % der potentiellen Nothilfebeziehenden seit 1. Januar 2008.

In der Periode vom 1. Januar 2008 (Einführung des erweiterten Sozialhilfestopps) bis zum 31. Dezember 2010 haben insgesamt 12'544 Personen, also 57 % der potentiellen Nothilfebeziehenden, tatsächlich Nothilfe bezogen.

Aus [Anhang 15](#) wird ersichtlich, wie sich die Anzahl der Nothilfebeziehenden in Relation zum Quartal der Rechtskraft ihrer Entscheide bis zum Ende der Berichtsperiode verringert hat.

Die Entwicklung der Anzahl der Nothilfebeziehenden pro Quartal ist für den Zeitraum vom 1. Januar 2008 bis zum 31. Dezember 2010 in [Anhang 16](#) schematisch und in absoluten Zahlen dargestellt.

¹ Die Nothilfepauschale (Basis- und Ausgleichsanteil) wird periodisch der Teuerung angepasst. Die jeweils aktuellen Beträge sind aus den Tabellen im Anhang ersichtlich.

² Die Differenz (36 Personen) zwischen dem Total und den Nothilfebeziehenden nach Rechtskraftsjahr ist auf Personen mit mehreren Entscheiden zurückzuführen.

2.2 Dauer des Nothilfebezugs

In der Berichtsperiode wurden total 988'163 Nothilfebezugstage (2009: 644'000) ausgewiesen.

Die durchschnittliche Bezugsdauer betrug im Jahr 2010 118 Tage (2009: 111).

Im Gesamtzeitraum vom 1. Januar 2008 bis zum 31. Dezember 2010 belief sich die durchschnittliche Bezugsdauer auf 146 Tage.

2.3 Nothilfekosten

Die Kosten für die Nothilfe betragen im Berichtszeitraum insgesamt 43.8 Mio. Franken (2009: 29.5), davon 19.5 Mio. Franken für Personen, deren Entscheide im Jahr 2010 in Rechtskraft erwachsen sind, 18.5 Mio. Franken für Personen mit rechtskräftigen Entscheiden aus dem Jahr 2009 und 5.8 Mio. Franken für Personen mit rechtskräftigen Entscheiden aus dem Jahr 2008.

Die durchschnittlichen Nothilfekosten betragen in der Berichtsperiode pro Nothilfebeziehenden 44 Franken pro Tag (2009: 46).

In der Periode vom 1. Januar 2008 bis zum 31. Dezember 2010 beliefen sich die durchschnittlichen Nothilfekosten pro Nothilfebeziehenden und Tag auf 45 Franken.

Die Nothilfekosten setzten sich im Jahr 2010 folgendermassen zusammen:

Unterstützungskosten:	11.1 Mio. Franken (25 %)
Unterbringungskosten:	23.5 Mio. Franken (54 %), davon Strukturkosten (Betriebs- und Personalkosten Nothilfeunterkünfte): 14.4 Mio. Franken
Gesundheitskosten:	9.0 Mio. Franken (21 %)
Transportkosten:	0.2 Mio. Franken.

2.4 Bundesabgeltungen und deren Verhältnis zu den Nothilfekosten

Die Kantone erhielten in der Berichtsperiode vom Bund Nothilfepauschalen in der Höhe von 64'224'600 Franken (10'520 Entscheide x 6'105 Franken). Somit erzielten die Kantone für die Kategorie der Personen, deren Entscheide im Jahr 2010 in Rechtskraft erwachsen sind, einen Überschuss von 44.7 Mio. Franken. Mit diesem Überschuss müssen die Kantone 2011, 2012 und allenfalls in den folgenden Jahren die Nothilfekosten decken, welche von Personen verursacht werden, deren Entscheide im Jahr 2010 in Rechtskraft erwachsen sind und die 2011, 2012 oder noch länger Nothilfe beziehen, da die Nothilfepauschale pro Entscheid ja nur einmalig ausgerichtet wird.

Vom Überschuss von 24.8 Mio. Franken, welchen die Kantone im Jahr 2009 erzielt haben, mussten sie im Jahr 2010 18.5 Mio. Franken einsetzen, um Nothilfekosten von Personen zu decken, deren Entscheid zwar im Jahr 2009 in Rechtskraft erwachsen ist, die aber im Jahr 2010 noch Nothilfe bezogen haben. Somit verbleibt den Kantonen noch ein Restbetrag von 6.3 Mio. Franken und es wird sich zeigen, ob dieser Betrag ausreicht, um die Nothilfekosten zu decken, welche diese Personen 2011 verursachen werden.

Vom per Ende des Jahres 2009 noch verbliebenen Restbetrag (5.8 Mio. Franken) des Überschusses des Jahres 2008 (17.9 Mio. Franken) mussten die Kantone im Jahr 2010 fast 5.8 Mio. Franken einsetzen, um Nothilfekosten von Personen zu decken, deren Entscheid zwar im Jahr 2008 in Rechtskraft erwachsen ist, die aber im Jahr 2010 noch Nothilfe bezogen haben. Somit verbleibt den Kantonen noch ein kleiner Restbetrag von 0.05 Mio. Franken, der

nicht ausreichen wird, um die Nothilfekosten zu decken, welche diese Personen im Jahr 2011 verursachen werden.

In [Anhang 3a](#) findet sich eine Gegenüberstellung aller den Kantonen im Jahr 2010 entstandenen Nothilfekosten mit den vom Bund im Jahr 2010 ausgerichteten Nothilfepauschalen (Basisanteil).

2.5 Profil und Eckdaten der Nothilfebeziehenden

Alter:	55 % der Nothilfebeziehenden waren zwischen 18 und 30 Jahren alt, 9 % sind 40 und mehr Jahre alt.
Geschlecht:	78 % der Nothilfebeziehenden waren Männer, 22 % Frauen.
Nationalität:	Nigeria wies mit 20.4 % den grössten Anteil an Nothilfebeziehenden auf, gefolgt von Serbien mit 6.5 %, Irak mit 4.7 %, Kosovo mit 4.0 % sowie Algerien und Guinea mit je 3.3 %.
Verfahrensdauer:	Bei 56 % der Nothilfebeziehenden dauerte das Verfahren zwischen einem Monat und sechs Monaten, bei 14 % über 2 Jahre.
Ort des Entscheides:	66 % der Nothilfebeziehenden wurde der Entscheid im EVZ eröffnet, 34 % im Kanton.
Ort der Rechtskraft:	Bei 22 % der Nothilfebeziehenden trat der Entscheid im EVZ in Rechtskraft, bei 78 % im Kanton.

2.6 Ausreise

Im Berichtszeitraum haben 1'417 (2009: 988) oder 17 % (2009: 17 %) der Personen, die im Jahr 2010 Nothilfe beanspruchten, die Schweiz kontrolliert verlassen.

3. Anhänge

Allgemeine Erläuterung zu den Tabellen

Die in den Tabellen aufgeführten Kosten beruhen auf Meldungen der Kantone. Diese Kosten wurden vom BFM nur einer groben Plausibilitätsprüfung, nicht aber einer Finanzaufsichtsprüfung unterzogen.

Anhang 1 Kategorien von Nothilfebeziehenden: Neufälle

Kategorie-Name	Definition	Nothilfepauschale (einmalig ausbezahlt): Stand 2010	Grundgesamtheit	Aggregat
Neufälle NEE	Weggewiesene Personen mit einem Nichteintretensentscheid, dessen Rechtskraft zwischen dem 1.1.2008 und dem Ende der Auswertungsperiode eingetreten ist.	4'070 Franken pro Entscheid an Kanton, der für den Vollzug zuständig ist. 2'035 Franken pro Entscheid in den Ausgleichsfonds der Kantone	8'154 im ganzen Jahr 2010	Neufälle ALLE
Neufälle NEGE	Weggewiesene Personen mit einem negativen Asylentscheid, dessen Rechtskraft zwischen dem 1.1.2008 und dem Ende der Auswertungsperiode eingetreten ist.	4'070 Franken pro Entscheid an Kanton, der für den Vollzug zuständig ist. 2'035 Franken pro Entscheid in den Ausgleichsfonds der Kantone	2'366 im ganzen Jahr 2010	
Neufälle ALLE			10'520 im ganzen Jahr 2010	
Korrektur der Entscheide 2009 die mit dem 3.Quartal 2010 ausbezahlt wurden			-20	

1)

Anhang 2a Nothilfekosten 2010: Zusammenzug nach Kategorie

		Neufälle NEE	Neufälle NEGE	Neufälle ALLE
1a	Rechtskräftige Entscheide im Beobachtungszeitraum ²⁾	8'154	2'366	10'520
1b	Rechtskräftige Entscheide kumuliert ³⁾	15'420	6'505	21'925
3a	Nothilfebeziehende insgesamt	5'551	2'862	8'382
3b	Nothilfebeziehende in % der kumulierten Entscheide	36	44	38
4	Nothilfebeziehende (nur Personen mit Unterstützung und Unterbringung)	5'083	2'687	7'744
5	Nothilfebeziehende (nur Personen mit Gesundheitskosten)	4'526	2'601	7'107
6a	Anzahl Unterstützungstage	540'611	424'548	965'159
6b	Anzahl Übernachtungen	558'794	429'369	988'163
7	Durchschnittliche Bezugsdauer (6b/3a): Anz. Nächte ⁴⁾	101	150	118
8	Unterstützungskosten	6'361'333	4'742'102	11'103'435
9a	<i>Unterbringungskosten individuell</i>	<i>4'203'335</i>	<i>4'870'989</i>	<i>9'074'324</i>
9b	<i>Unterbringungskosten in Strukturen</i>	<i>10'954'195</i>	<i>3'496'060</i>	<i>14'450'255</i>
9	Unterbringungskosten Total	15'157'530	8'367'049	23'524'579
10a	<i>Gesundheitskosten Versicherung</i>	<i>3'806'077</i>	<i>3'675'939</i>	<i>7'482'016</i>
10b	<i>Gesundheitskosten effektiv</i>	<i>1'047'966</i>	<i>452'032</i>	<i>1'499'998</i>
10	Gesundheitskosten Total	4'854'043	4'127'971	8'982'014
11	Transportkosten	114'176	72'181	186'357
12	Nothilfekosten Total	26'487'082	17'309'303	43'796'385
13a	<i>Nothilfeentschädigungen Bund an Kantone (Basisanteil)</i>	<i>33'256'514</i>	<i>9'477'846</i>	<i>42'734'360</i>
13b	<i>Ausgleichsanteil</i>	<i>16'628'257</i>	<i>4'738'923</i>	<i>21'367'180</i>
13	Nothilfeentschädigungen Bund an Kantone Total	49'884'771	14'216'769	64'101'540
15	Saldo Nothilfeentschädigungen minus Nothilfekosten	23'397'689	-3'092'534	20'305'155
16	Unterstützungskosten pro Tag	12	11	12
17	Unterbringungskosten individuell pro Nacht	19	17	17
18	Unterbringungskosten in Strukturen pro Nacht	33	26	31
19	Anteil Unterbringungskosten in Strukturen an Gesamtkosten für Unterbringung in %	72	42	61
20	Gesundheitskosten pro Tag	9	10	9
21	Gesundheitskosten pro Person	1'072	1'587	1'264
22	Nothilfekosten pro Tag	49	41	45
23	Nothilfekosten pro Person	4'772	6'048	5'225
24	Nothilfekosten pro (im Beobachtungszeitraum) rk. Entscheid	3'248	7'316	4'163

1) Geringfügige Rundungsdifferenzen können auftreten

2) inkl. Korrektur der Entscheide des Vorjahres

3) Anzahl Entscheide kumuliert seit 1.1.2008

4) Durchschnittliche Dauer der Bezüge innerhalb des Berichtszeitraums. Von Bezügen, die allenfalls über das Jahresende hinaus andauern, ist nur der in den Berichtszeitraum fallende Teil berücksichtigt

Anhang 2b Nothilfe Gesamtperiode 2008 bis 2010: Zusammenzug nach Rechtskraft ¹⁾

		Neufälle mit RK 2008 ⁶⁾	Neufälle mit RK 2009 ⁶⁾	Neufälle mit RK 2010	Neufälle ALLE ⁶⁾
1a	Rechtskräftige Entscheide nach Jahr der Rechtskraft	4'501	6'859	10'520	
1b	Korrekturfälle ²⁾	65	-20		
1c	Rechtskräftige Entscheide kumuliert				21'925
3a	Nothilfebeziehende insgesamt	2'864	4'560	5'283	12'544
3b	Nothilfebeziehende in % der Entscheide	63	67	50	57
4	Nothilfebeziehende (nur Personen mit Unterstützung und Unterbringung)	2'676	4'285	5'049	11'871
5	Nothilfebeziehende (nur Personen mit Gesundheitskosten)	2'448	4'000	4'492	10'814
6a	Anzahl Unterstützungstage	591'075	776'323	432'762	1'800'160
6b	Anzahl Übernachtungen	606'975	789'664	439'612	1'836'251
7	Durchschnittl. Bezugsdauer (6b/3a): Anz. Nächte ³⁾	212	173	83	146
8	Unterstützungskosten	6'793'194	8'732'673	5'062'931	20'588'798
9a	Unterbringungskosten individuell	5'525'304	7'289'649	4'368'760	17'183'713
9b	Unterbringungskosten in Strukturen	9'611'563	12'847'692	5'865'500	28'324'755
9	Unterbringungskosten Total	15'136'867	20'137'341	10'234'260	45'508'468
10a	Gesundheitskosten Versicherung	4'207'730	5'622'173	3'519'427	13'349'330
10b	Gesundheitskosten effektiv	1'109'380	1'145'885	598'863	2'854'128
10	Gesundheitskosten Total	5'317'110	6'768'058	4'118'290	16'203'458
11	Transportkosten	95'090	146'464	101'402	342'956
12	Nothilfekosten Total	27'342'261	35'784'536	19'516'883	82'643'680
13a	Nothilfeentschädigungen Bund an Kantone. (Basisanteil)	18'264'000	28'053'578	42'816'400	89'133'978
13b	Ausgleichsanteil	9'132'000	14'026'789	21'408'200	44'566'989
13	Nothilfeentschädigungen Bund an Kantone Total	27'396'000	42'080'367	64'224'600	133'700'967
15	Saldo Nothilfeentschädigungen minus Nothilfekosten ⁴⁾	53'739	6'295'831	44'707'717	51'057'287
16	Unterstützungskosten pro Tag	11	11	12	11
17	Unterbringungskosten individuell pro Nacht	17	17	18	17
18	Unterbringungskosten in Strukturen pro Nacht	35	35	31	34
19	Anteil Unterbringungskosten in Strukturen an Gesamtkosten für Unterbringung in %	63	64	57	62
20	Gesundheitskosten pro Tag	9	9	10	9
21	Gesundheitskosten pro Person	2'172	1'692	917	1'498
22	Nothilfekosten pro Tag	46	46	45	46
23	Nothilfekosten pro Person	9'547	7'847	3'694	6'588
24	Nothilfekosten pro (im Beobachtungszeitraum) rk. Entscheid ⁵⁾	5'988	5'232	1'855	3'769

1) Geringfügige Rundungsdifferenzen können auftreten

2) Nachträgliche Korrekturen; werden jeweils im 3. Quartal des Folgejahres abgerechnet

3) Durchschnittliche Dauer der Bezüge innerhalb des Berichtszeitraums. Von Bezügen, die allenfalls über das Jahresende hinaus andauern, ist nur der in den Berichtszeitraum fallende Teil berücksichtigt

4) Nettoprinzip; d.h. alle Erträge und Defizite wurden berücksichtigt

5) Für Neufälle ALLE sind die rk. Entscheide kumuliert berücksichtigt

6) inkl. Korrekturen im Bereich der "Gesundheitskosten Versicherung" (Pos. 10a) beim Kanton Waadt für die Beobachtungsperiode 2009: irrtümlicherweise eingerechnete Verwaltungsaufwände und zu hoch angesetzte Pauschalen für die Versicherungskosten im Gesamtbetrag von Fr. 162'879 wurden von den ursprünglich gemeldeten Versicherungskosten für 2009 abgezogen. Das Defizit des Kantons Waadt für 2009 verringert sich damit um diesen Betrag, eine entsprechende Rückerstattung an den Ausgleichsfonds bei SODK/KKJPD wurde eingeleitet. Für 2010 sind nur noch die effektiven Versicherungskosten ohne Verwaltungsaufwand berücksichtigt

Anhang 2c Nothilfekosten 2010 - Neufälle Alle: Zusammenzug nach Rechtskraft ¹⁾

		Neufälle mit RK 2008	Neufälle mit RK 2009	Neufälle mit RK 2010	Neufälle ALLE
1a	Rechtskräftige Entscheide nach Jahr der Rechtskraft	4'501	6'859	10'520	
1b	Korrekturfälle ²⁾	65	-20		
1c	Rechtskräftige Entscheide kumuliert				21'925
3a	Nothilfebeziehende insgesamt	696	2'439	5'283	8'382
3b	Nothilfebeziehende in % der Entscheide	15	36	50	38
4	Nothilfebeziehende (nur Personen mit Unterstützung und Unterbringung)	566	2'153	5'049	7'744
5	Nothilfebeziehende (nur Personen mit Gesundheitskosten)	610	2'025	4'492	7'107
6a	Anzahl Unterstützungstage	131'263	401'134	432'762	965'159
6b	Anzahl Übernachtungen	134'868	413'683	439'612	988'163
7	Durchschnittliche Bezugsdauer (6b/3a): Anz. Nächte ³⁾	194	170	83	118
8	Unterstützungskosten	1'481'539	4'558'965	5'062'931	11'103'435
9a	Unterbringungskosten individuell	1'198'150	3'507'413	4'368'760	9'074'323
9b	Unterbringungskosten in Strukturen	1'856'126	6'728'630	5'865'500	14'450'256
9	Unterbringungskosten Total	3'054'276	10'236'043	10'234'260	23'524'579
10a	Gesundheitskosten Versicherung	1'054'037	2'908'552	3'519'427	7'482'016
10b	Gesundheitskosten effektiv	226'587	674'548	598'863	1'499'998
10	Gesundheitskosten Total	1'280'624	3'583'100	4'118'290	8'982'014
11	Transportkosten	13'841	71'113	101'402	186'356
12	Nothilfekosten Total	5'830'280	18'449'221	19'516'883	43'796'384
13a	Nothilfeentschädigungen Bund an Kantone (Basisanteil)	18'264'000	28'053'578	42'816'400	89'133'978
13b	Ausgleichsanteil	9'132'000	14'026'789	21'408'200	44'566'989
13	Nothilfeentschädigungen Bund an Kantone Total	27'396'000	42'080'367	64'224'600	133'700'967
14	Kosten 2008 und 2009 pro Memoria	21'511'981	17'335'315	0	38'847'296
15	Saldo Nothilfeentschädigungen minus Nothilfekosten ⁴⁾	53'739	6'295'831	44'707'717	51'057'287
16	Unterstützungskosten pro Tag	11	11	12	12
17	Unterbringungskosten individuell pro Nacht	17	18	18	17
18	Unterbringungskosten in Strukturen pro Nacht	29	31	31	31
19	Anteil Unterbringungskosten in Strukturen an Gesamtkosten für Unterbringung in %	61	66	57	61
20	Gesundheitskosten pro Tag	10	9	10	9
21	Gesundheitskosten pro Person	2'099	1'769	917	1'264
22	Nothilfekosten pro Tag	44	46	45	45
23	Nothilfekosten pro Person	8'377	7'564	3'694	5'225
24	Nothilfekosten pro (im Beobachtungszeitraum) rk. Entscheid ⁵⁾	1'277	2'690	1'855	4'163

1) Geringfügige Rundungsdifferenzen können auftreten

2) Nachträgliche Korrekturen; werden jeweils im 3. Quartal des Folgejahres abgerechnet

3) Durchschnittliche Dauer der Bezüge innerhalb des Berichtszeitraums. Von Bezügen, die allenfalls über das Jahresende hinaus andauern, ist nur der in den Berichtszeitraum fallende Teil berücksichtigt

4) Nettoprinzip; d.h. alle Erträge und Defizite wurden berücksichtigt

5) Für Neufälle Alle sind die rk. Entscheide 2010 berücksichtigt

Anhang 3a Nothilfekosten 2010 - Neufälle Alle: Übersicht

Kanton	Nothilfe- beziehende mit Gesundheits- kosten	Nothilfe- beziehende mit UB/US	Nothilfe- beziehende TOTAL	Anzahl Übernachtungen	Nothilfekosten TOTAL	Durchschnitts- kosten pro Übernachtung	Korrektur Entscheide 2009 ²⁾	Nothilfe- abgeltungen Bund (4102 Fr / Entscheid)	Entscheide 2010 ¹⁾	Nothilfe- abgeltungen Bund (4070 Fr / Entscheid)	Bundes- abgeltungen minus Kosten	Durchschnitts- kosten pro Entscheid
AG	438	416	513	60'680	2'063'210	34	-4	-16'408	794	3'231'580	1'151'962	2'599
AI	5	5	5	715	31'645	44	0	0	16	65'120	33'475	1'978
AR	6	18	18	1'646	57'250	35	3	12'306	51	207'570	162'626	1'123
BE	1'167	1'177	1'294	125'218	6'138'986	49	7	28'714	1'414	5'754'980	-355'292	4'342
BL	383	403	403	56'393	2'142'698	38	2	8'204	373	1'518'110	-616'384	5'744
BS	52	63	74	8'923	285'087	32	-10	-41'020	308	1'253'560	927'453	926
FR	244	281	296	32'575	1'386'496	43	1	4'102	364	1'481'480	99'086	3'809
GE	504	642	649	101'444	4'294'057	42	1	4'102	677	2'755'390	-1'534'565	6'343
GL	21	22	24	983	34'668	35	1	4'102	47	191'290	160'724	738
GR	99	135	135	8'299	440'372	53	-6	-24'612	257	1'045'990	581'006	1'714
JU	62	71	72	6'139	338'207	55	-3	-12'306	105	427'350	76'837	3'221
LU	217	215	247	10'255	415'236	40	2	8'204	421	1'713'470	1'306'438	986
NE	203	237	268	27'118	1'284'447	47	0	0	275	1'119'250	-165'197	4'671
NW	4	4	5	80	9'586	120	-2	-8'204	34	138'380	120'590	282
OW	19	20	23	3'061	74'678	24	0	0	37	150'590	75'912	2'018
SG	165	276	278	37'324	1'033'557	28	1	4'102	587	2'389'090	1'359'635	1'761
SH	100	111	119	14'316	578'558	40	0	0	117	476'190	-102'368	4'945
SO	108	152	185	18'503	988'606	53	1	4'102	339	1'379'730	395'226	2'916
SZ	105	141	144	8'518	547'466	64	-1	-4'102	180	732'600	181'032	3'041
TG	69	156	159	19'394	549'880	28	-4	-16'408	368	1'497'760	931'472	1'494
TI	230	222	268	21'723	932'248	43	-5	-20'510	475	1'933'250	980'492	1'963
UR	20	22	22	1'551	58'131	37	1	4'102	36	146'520	92'491	1'615
VD	891	959	963	154'496	8'205'342	53	1	4'102	966	3'931'620	-4'269'620	8'494
VS	491	379	517	45'018	1'506'077	33	-6	-24'612	481	1'957'670	426'981	3'131
ZG	102	117	124	11'736	463'354	39	2	8'204	154	626'780	171'630	3'009
ZH	1'402	1'500	1'577	212'055	9'936'544	47	-2	-8'204	1'644	6'691'080	-3'253'668	6'044
TOTAL	7'107	7'744	8'382	988'163	43'796'386	44	-20	-82'040	10'520	42'816'400	-1'062'026	4'163

1) Anzahl Entscheide gemäss Quartalsauszahlungslisten FinAsi

2) Anzahl Korrektur Entscheide 2009 die mit dem 3. Quartal 2010 ausbezahlt wurden

Anhang 3b Nothilfekosten 2010 - Neufälle Alle: nach Kostenart

Kanton	Unterstützungs- kosten	individuelle Unterbringungs- kosten	struktur bezogene Unterbringungs- kosten	Unterbringungs- kosten TOTAL	Gesundheits- kosten effektiv	Gesundheits- kosten Versicherung	Gesundheits- kosten TOTAL	Transport- kosten	NOTHILFEKOSTEN TOTAL
AG	459'369		939'406	939'406	49'388	613'953	663'341	1'094	2'063'210
AI	5'720	7'150		7'150	12'860	5'915	18'775		31'645
AR	14'814		35'627	35'627		6'809	6'809		57'250
BE	1'823'639	3'160'885		3'160'885	137'546	1'016'917	1'154'462		6'138'986
BL	930'191	732'860		732'860		479'647	479'647		2'142'698
BS	115'871	84'330		84'330	35'994	48'893	84'886		285'087
FR	433'437	146'848	501'378	648'226	26'372	273'324	299'696	5'137	1'386'496
GE	803'698	488'466	2'096'484	2'584'951	31'478	810'769	842'246	63'163	4'294'057
GL	10'031	5'041	2'680	7'721	5'715	11'128	16'843	73	34'668
GR	55'238		353'790	353'790	9'499	20'249	29'748	1'595	440'372
JU	144'072		103'879	103'879	22'678	60'813	83'491	6'765	338'207
LU	165'487	137'340	67'267	204'607	8'149	30'031	38'180	6'963	415'236
NE	189'081	62'464	771'527	833'991	23'570	233'629	257'199	4'177	1'284'447
NW	368	7'360		7'360	1'126	733	1'858		9'586
OW	25'943	28'818	13'240	42'058	1'030	5'171	6'201	476	74'678
SG	323'224	397'696	91'610	489'306	42'102	178'065	220'167	860	1'033'557
SH	153'868	102'977	218'907	321'885	31'170	68'583	99'753	3'053	578'558
SO	340'200	49'343	485'909	535'252	67'623	21'333	88'955	24'198	988'606
SZ	115'592	16'306	332'454	348'759	24'294	58'715	83'009	106	547'466
TG	155'768		315'853	315'853	23'040	52'944	75'984	2'275	549'880
TI	204'653	146'510	365'111	511'622	18'353	197'621	215'974		932'248
UR	21'846	9'872	2'600	12'472	6'857	14'856	21'713	2'100	58'131
VD	1'930'045	627'728	3'855'661	4'483'390	159'168	1'632'739	1'791'907		8'205'342
VS	542'797	442'729		442'729	83'053	437'498	520'551		1'506'077
ZG	110'666	79'238	136'933	216'171	4'992	118'895	123'887	12'630	463'354
ZH	2'027'817	2'340'362	3'759'939	6'100'301	673'943	1'082'789	1'756'732	51'694	9'936'544
TOTAL	11'103'436	9'074'324	14'450'256	23'524'579	1'499'998	7'482'016	8'982'014	186'357	43'796'386

Anhang 3c Nothilfekosten 2010 - Neufälle Alle: Durchschnittswerte

Kanton	Unterstützungs- kosten pro Tag	individuelle Unterbringungs- kosten pro Nacht	struktur bezogene Unterbringungs- kosten pro Nacht	Unterbringungs- kosten TOTAL pro Nacht	Gesundheits- kosten pro Unterstützungs- tag	Transport- kosten pro Unterstützungs- tag	NOTHILFE- KOSTEN TOTAL pro Unterstützungs- tag	Gesundheits- kosten TOTAL pro Person ¹⁾	NOTHILFE- KOSTEN TOTAL pro Person ²⁾	NOTHILFE- KOSTEN TOTAL pro Entscheid (rk. im Beob. zeitraum)	Anteil Nothilfe- beziehende an kumul. rk. Entscheiden (in %) ³⁾	Durchschnittl. Bezugsdauer (in Tagen) ⁴⁾
AG	8	0	15	15	11	0.0	34	1514	4022	2599	30	118
AI	8	10	0	10	26	0.0	44	3755	6329	1978	15	143
AR	9	0	22	22	4	0.0	35	1135	3181	1123	15	91
BE	15	25	0	25	9	0.0	49	989	4744	4342	44	97
BL	16	13	0	13	9	0.0	38	1252	5317	5744	52	140
BS	12	9	0	9	9	0.0	30	1632	3853	926	12	121
FR	13	10	28	20	9	0.2	43	1228	4684	3809	40	110
GE	10	11	37	25	10	0.8	53	1671	6616	6343	45	156
GL	8	8	8	8	14	0.1	28	802	1445	738	26	41
GR	7	0	43	43	4	0.2	58	300	3262	1714	22	61
JU	23	0	17	17	13	1.1	54	1347	4697	3221	33	85
LU	11	16	43	20	2	0.4	27	176	1681	986	27	42
NE	7	11	36	31	10	0.2	50	1267	4793	4671	49	101
NW	8	92	0	92	40	0.0	208	465	1917	282	7	16
OW	8	13	17	14	2	0.2	24	326	3247	2018	32	133
SG	9	13	16	13	6	0.0	28	1334	3718	1761	23	134
SH	11	15	30	22	7	0.2	41	998	4862	4945	54	120
SO	17	12	34	29	4	1.2	50	824	5344	2916	26	100
SZ	13	10	49	41	9	0.0	62	791	3802	3041	41	59
TG	8	0	16	16	4	0.1	28	1101	3458	1494	24	122
TI	9	13	34	24	10	0.0	42	939	3479	1963	26	81
UR	18	27	2	8	18	1.7	48	1086	2642	1615	25	71
VD	12	13	36	29	12	0.0	53	2011	8521	8494	48	160
VS	12	10	0	10	11	0.0	33	1060	2913	3131	54	87
ZG	9	12	28	18	10	1.0	38	1215	3737	3009	44	95
ZH	10	24	33	29	9	0.3	49	1253	6301	6044	46	134
TOTAL	12	17	31	24	9	0.2	45	1264	5225	4163	38	118

1) Nur Personen mit Gesundheitskosten

2) Alle Nothilfe beziehenden Personen

3) Entscheide mit Rechtskraft zwischen 1.1.2008 und 31.12.2010

4) Durchschnittliche Dauer der Bezüge innerhalb des Berichtszeitraums

Anhang 3c Nothilfekosten 2010 - Neufälle Alle: Berechnungsgrundlagen

	Unterstützungstage	Unterstützungskosten	individuelle Unterbringung: Anz. Nächte	individuelle Unterbringung: Kosten	struktur bezogene Unterbringung: Anz. Nächte	struktur bezogene Unterbringung: Kosten	Unterbringung TOTAL: Anz. Nächte	Unterbringung TOTAL: Kosten	Transportkosten	NOTHILFE-KOSTEN TOTAL	Nothilfe-beziehende mit Gesundheitskosten	Gesundheitskosten	Nothilfe-beziehende TOTAL	Anzahl rechtskräftige Entscheide im Beob. zeitraum	Anzahl rechtskräftige Entscheide kumuliert 3)
AG	60'679	459'369			60'680	939'406	60'680	939'406	1'094	2'063'210	438	663'341	513	794	1'723
AI	715	5'720	715	7'150		0	715	7'150	0	31'645	5	18'775	5	16	34
AR	1'646	14'814			1'646	35'627	1'646	35'627	0	57'250	6	6'809	18	51	120
BE	124'788	1'823'639	125'218	3'160'885		0	125'218	3'160'885	0	6'138'986	1'167	1'154'462	1'294	1'414	2'923
BL	56'393	930'191	56'393	732'860		0	56'393	732'860	0	2'142'698	383	479'647	403	373	777
BS	9'511	115'871	8'923	84'330		0	8'923	84'330	0	285'087	52	84'886	74	308	628
FR	32'516	433'437	14'851	146'848	17'724	501'378	32'575	648'226	5'137	1'386'496	244	299'696	296	364	747
GE	80'543	803'698	44'570	488'466	56'874	2'096'484	101'444	2'584'951	63'163	4'294'057	504	842'246	649	677	1'455
GL	1'236	10'031	644	5'041	339	2'680	983	7'721	73	34'668	21	16'843	24	47	92
GR	7'595	55'238			8'299	353'790	8'299	353'790	1'595	440'372	99	29'748	135	257	606
JU	6'260	144'072			6'139	103'879	6'139	103'879	6'765	338'207	62	83'491	72	105	219
LU	15'538	165'487	8'674	137'340	1'581	67'267	10'255	204'607	6'963	415'236	217	38'180	247	421	916
NE	25'770	189'081	5'449	62'464	21'669	771'527	27'118	833'991	4'177	1'284'447	203	257'199	268	275	552
NW	46	368	80	7'360		0	80	7'360	0	9'586	4	1'858	5	34	73
OW	3'061	25'943	2'280	28'818	781	13'240	3'061	42'058	476	74'678	19	6'201	23	37	73
SG	37'063	323'224	31'464	397'696	5'860	91'610	37'324	489'306	860	1'033'557	165	220'167	278	587	1'222
SH	14'010	153'868	6'992	102'977	7'324	218'907	14'316	321'885	3'053	578'558	100	99'753	119	117	219
SO	19'900	340'200	4'116	49'343	14'387	485'909	18'503	535'252	24'198	988'606	108	88'955	185	339	705
SZ	8'801	115'592	1'688	16'306	6'830	332'454	8'518	348'759	106	547'466	105	83'009	144	180	351
TG	19'471	155'768			19'394	315'853	19'394	315'853	2'275	549'880	69	75'984	159	368	675
TI	22'121	204'653	10'854	146'510	10'869	365'111	21'723	511'622	0	932'248	230	215'974	268	475	1'017
UR	1'206	21'846	365	9'872	1'186	2'600	1'551	12'472	2'100	58'131	20	21'713	22	36	88
VD	155'226	1'930'045	47'340	627'728	107'156	3'855'661	154'496	4'483'390	0	8'205'342	891	1'791'907	963	966	2'008
VS	46'010	542'797	45'018	442'729		0	45'018	442'729	0	1'506'077	491	520'551	517	481	964
ZG	12'266	110'666	6'765	79'238	4'971	136'933	11'736	216'171	12'630	463'354	102	123'887	124	154	283
ZH	202'788	2'027'817	97'675	2'340'362	114'380	3'759'939	212'055	6'100'301	51'694	9'936'544	1'402	1'756'732	1'577	1'644	3'455
TOTAL	965'159	11'103'436	520'074	9'074'324	468'089	14'450'256	988'163	23'524'579	186'357	43'796'386	7'107	8'982'014	8'382	10'520	21'925

Anhang 4a Nothilfekosten 2010 - Neufälle NEGE: Übersicht

Kanton	Nothilfe- beziehende mit Gesundheits- kosten	Nothilfe- beziehende mit UB/US	Nothilfe- beziehende TOTAL	Anzahl Übernachtungen	Nothilfekosten TOTAL	Durchschnitts- kosten pro Übernachtung	Korrektur Entscheide 2009 ²⁾	Nothilfe- abgeltung Bund (4102 Fr / Entscheid)	Entscheide 2010 ¹⁾	Nothilfe- abgeltungen Bund (4070 Fr / Entscheid)	Bundes- abgeltungen minus Kosten	Durchschnitts- kosten pro Entscheid
AG	181	162	187	26'537	910'096	34	-7	-28'714	125	508'750	-430'060	7'281
AI							0	0	4	16'280	16'280	0
AR	1	3	3	410	14'686	36	1	4'102	6	24'420	13'836	2'448
BE	421	408	441	58'393	2'814'044	48	-4	-16'408	330	1'343'100	-1'487'352	8'527
BL	138	145	145	26'792	1'025'667	38	0	0	106	431'420	-594'247	9'676
BS	11	14	14	1'968	79'080	40	-1	-4'102	33	134'310	51'128	2'396
FR	79	85	91	11'530	460'250	40	1	4'102	80	325'600	-130'548	5'753
GE	230	248	248	56'160	1'823'805	32	-3	-12'306	192	781'440	-1'054'671	9'499
GL	6	6	6	660	14'296	22	0	0	15	61'050	46'754	953
GR	23	36	36	3'264	167'842	51	-6	-24'612	45	183'150	-9'304	3'730
JU	26	26	27	2'994	168'782	56	-3	-12'306	26	105'820	-75'268	6'492
LU	98	101	108	7'400	267'238	36	0	0	83	337'810	70'572	3'220
NE	80	73	89	9'947	448'704	45	-1	-4'102	69	280'830	-171'976	6'503
NW	2	2	2	59	6'667	113	0	0	7	28'490	21'823	952
OW	8	9	10	2'091	44'549	21	0	0	11	44'770	221	4'050
SG	68	96	96	14'999	407'820	27	-2	-8'204	89	362'230	-53'794	4'582
SH	40	41	44	7'375	268'693	36	-1	-4'102	29	118'030	-154'765	9'265
SO	45	52	64	8'622	389'554	45	-1	-4'102	92	374'440	-19'216	4'234
SZ	49	60	61	5'400	306'735	57	-1	-4'102	49	199'430	-111'407	6'260
TG	21	37	38	5'670	167'617	30	1	4'102	49	199'430	35'915	3'421
TI	107	93	116	9'485	378'352	40	0	0	141	573'870	195'518	2'683
UR	10	10	10	924	47'097	51	0	0	11	44'770	-2'327	4'282
VD	305	320	320	61'354	2'661'213	43	3	12'306	235	956'450	-1'692'457	11'324
VS	212	183	216	24'065	729'938	30	-10	-41'020	147	598'290	-172'668	4'966
ZG	48	58	58	7'208	283'812	39	0	0	56	227'920	-55'892	5'068
ZH	392	419	432	76'062	3'422'765	45	-3	-12'306	336	1'367'520	-2'067'551	10'187
TOTAL	2'601	2'687	2'862	429'369	17'309'303	40	-37	-151'774	2'366	9'629'620	-7'831'457	7'316

¹⁾ Anzahl Entscheide gemäss Quartalsauszahlungslisten FinAsi

²⁾ Anzahl Korrektur Entscheide 2009 die mit dem 3. Quartal 2010 ausbezahlt wurden

Anhang 4b Nothilfekosten 2010 - Neufälle NEGE: nach Kostenart

Kanton	Unterstützungs-kosten	individuelle Unterbringungs-kosten	struktur bezogene Unterbringungs-kosten	Unterbringungs-kosten TOTAL	Gesundheits-kosten effektiv	Gesundheits-kosten Versicherung	Gesundheits-kosten TOTAL	Transport-kosten	NOTHILFE-KOSTEN TOTAL
AG	200'830		424'601	424'601	4'740	279'251	283'991	674	910'096
AI				0			0		0
AR	3'690		9'256	9'256		1'740	1'740		14'686
BE	844'446	1'365'758		1'365'758	38'373	565'467	603'841		2'814'044
BL	441'728	348'270		348'270		235'669	235'669		1'025'667
BS	31'642	25'840		25'840	5'074	16'524	21'598		79'080
FR	170'720	73'969	111'431	185'400	3'742	98'982	102'723	1'407	460'250
GE	430'953	335'867	417'291	753'158	9'928	600'047	609'975	29'719	1'823'805
GL	4'894	4'931	790	5'721	288	3'341	3'629	52	14'296
GR	22'454		138'713	138'713	2'348	3'960	6'308	367	167'842
JU	69'989		50'572	50'572	15'909	28'154	44'063	4'159	168'782
LU	97'571	97'208	47'518	144'726	2'146	17'527	19'673	5'268	267'238
NE	70'202	54'298	189'465	243'763	3'549	129'612	133'161	1'578	448'704
NW	200	5'428		5'428	520	520	1'039		6'667
OW	16'054	22'023	5'433	27'456	700	-1	699	340	44'549
SG	102'515	181'449	28'956	210'405	18'640	75'699	94'338	562	407'820
SH	88'525	90'342	36'199	126'541	11'620	39'202	50'822	2'805	268'693
SO	128'973	46'522	156'536	203'058	30'994	18'570	49'564	7'959	389'554
SZ	73'931	14'991	169'624	184'616	15'636	32'505	48'142	47	306'735
TG	45'976		88'865	88'865	2'199	29'762	31'961	816	167'617
TI	85'418	65'664	116'360	182'024	13'433	97'478	110'911		378'352
UR	17'190	9'872	1'345	11'217	5'235	11'985	17'220	1'470	47'097
VD	731'348	507'831	781'982	1'289'814	70'942	569'111	640'052		2'661'213
VS	239'726	237'008		237'008	21'014	232'190	253'204		729'938
ZG	74'307	60'790	65'690	126'479	3'893	68'624	72'517	10'509	283'812
ZH	748'820	1'322'929	655'434	1'978'363	171'112	520'021	691'133	4'449	3'422'765
TOTAL	4'742'102	4'870'989	3'496'060	8'367'049	452'032	3'675'939	4'127'971	72'181	17'309'303

Anhang 4c Nothilfekosten 2010 - Neufälle NEGE: Durchschnittswerte

Kanton	Unterstützungs- kosten pro Tag	individuelle Unterbringungs- kosten pro Nacht	struktur bezogene Unterbringungs- kosten pro Nacht	Unterbringungs- kosten TOTAL pro Nacht	Gesundheits- kosten pro Unterstützungs- tag	Transport-kosten pro Unterstützungs- tag	NOTHILFE- KOSTEN TOTAL pro Unterstützungs- tag	Gesundheits- kosten TOTAL pro Person ¹⁾	NOTHILFE- KOSTEN TOTAL pro Person ²⁾	NOTHILFE- KOSTEN TOTAL pro Entscheid (rk. im Beob. zeitraum)	Anteil Nothilfe- beziehende an kumul. rk. Ent- scheiden (in %) ³⁾	Durchschnittl. Bezugs- dauer (in Tagen) ⁴⁾
AG	8	0	16	16	11	0.0	34	1569	4867	7281	43	142
AI	0	0	0	0	0	0.0	0	0	0	0	0	0
AR	9	0	23	23	4	0.0	36	1740	4895	2448	13	137
BE	15	23	0	23	10	0.0	48	1434	6381	8527	44	132
BL	16	13	0	13	9	0.0	38	1708	7074	9676	49	185
BS	13	13	0	13	9	0.0	33	1963	5649	2396	22	141
FR	15	10	28	16	9	0.1	40	1300	5058	5753	35	127
GE	9	11	17	13	12	0.6	37	2652	7354	9499	46	226
GL	7	8	26	9	5	0.1	22	605	2383	953	18	110
GR	7	0	42	42	2	0.1	56	274	4662	3730	25	91
JU	23	0	17	17	14	1.4	56	1695	6251	6492	40	111
LU	10	16	42	20	2	0.5	28	201	2474	3220	42	69
NE	8	12	36	25	15	0.2	51	1665	5042	6503	47	112
NW	8	92	0	92	42	0.0	267	520	3334	952	10	30
OW	8	13	13	13	0	0.2	21	87	4455	4050	33	209
SG	7	13	36	14	6	0.0	27	1387	4248	4582	33	156
SH	13	15	30	17	7	0.4	38	1271	6107	9265	64	168
SO	14	12	34	24	5	0.9	43	1101	6087	4234	29	135
SZ	13	10	44	34	9	0.0	56	982	5028	6260	53	89
TG	8	0	16	16	6	0.1	29	1522	4411	3421	54	149
TI	9	11	33	19	11	0.0	38	1037	3262	2683	48	82
UR	21	27	2	12	21	1.8	58	1722	4710	4282	33	92
VD	12	13	34	21	10	0.0	43	2099	8316	11324	48	192
VS	10	10	0	10	10	0.0	30	1194	3379	4966	61	111
ZG	10	12	31	18	9	1.4	37	1511	4893	5068	59	124
ZH	10	24	32	26	9	0.1	46	1763	7923	10187	44	176
TOTAL	11	17	26	19	10	0.2	41	1587	6048	7316	44	150

1) Nur Personen mit Gesundheitskosten

2) Alle Nothilfe beziehenden Personen

3) Entscheide mit Rechtskraft zwischen 1.1.2008 und 31.12.2010

4) Durchschnittliche Dauer der Bezüge innerhalb des Berichtszeitraums

Anhang 4c Nothilfekosten 2010 - Neufälle NEGE: Berechnungsgrundlagen

	Unterstützungs- tage	Unterstützungs- kosten	individuelle Unter- bringung: Anz. Nächte	individuelle Unterbringung: Kosten	struktur bezogene Unter- bringung: Anz. Nächte	struktur bezogene Unterbringung: Kosten	Unterbringung TOTAL: Anz. Nächte	Unterbringung TOTAL: Kosten	Transport kosten	NOTHILFE- KOSTEN TOTAL	Nothilfe- beziehende mit Gesundheits- kosten	Gesundheits- kosten	Nothilfe- beziehende TOTAL	Anzahl rechts- kräftige Entscheide im Beob. zeitraum	Anzahl rechts- kräftige Entscheide kumuliert ³⁾
AG	26'536	200'830			26'537	424'601	26'537	424'601	674	910'096	181	283'991	187	125	433
AI						0	0	0	0	0	0	0	0	4	13
AR	410	3'690			410	9'256	410	9'256	0	14'686	1	1'740	3	6	24
BE	58'087	844'446	58'393	1'365'758		0	58'393	1'365'758	0	2'814'044	421	603'841	441	330	998
BL	26'792	441'728	26'792	348'270		0	26'792	348'270	0	1'025'667	138	235'669	145	106	293
BS	2'425	31'642	1'968	25'840		0	1'968	25'840	0	79'080	11	21'598	14	33	64
FR	11'530	170'720	7'571	73'969	3'959	111'431	11'530	185'400	1'407	460'250	79	102'723	91	80	259
GE	49'905	430'953	31'467	335'867	24'693	417'291	56'160	753'158	29'719	1'823'805	230	609'975	248	192	539
GL	660	4'894	630	4'931	30	790	660	5'721	52	14'296	6	3'629	6	15	34
GR	3'018	22'454			3'264	138'713	3'264	138'713	367	167'842	23	6'308	36	45	144
JU	3'040	69'989			2'994	50'572	2'994	50'572	4'159	168'782	26	44'063	27	26	68
LU	9'583	97'571	6'263	97'208	1'137	47'518	7'400	144'726	5'268	267'238	98	19'673	108	83	259
NE	8'850	70'202	4'634	54'298	5'313	189'465	9'947	243'763	1'578	448'704	80	133'161	89	69	191
NW	25	200	59	5'428		0	59	5'428	0	6'667	2	1'039	2	7	20
OW	2'091	16'054	1'665	22'023	426	5'433	2'091	27'456	340	44'549	8	699	10	11	30
SG	14'873	102'515	14'202	181'449	797	28'956	14'999	210'405	562	407'820	68	94'338	96	89	291
SH	7'069	88'525	6'177	90'342	1'198	36'199	7'375	126'541	2'805	268'693	40	50'822	44	29	69
SO	9'107	128'973	3'992	46'522	4'630	156'536	8'622	203'058	7'959	389'554	45	49'564	64	92	224
SZ	5'511	73'931	1'552	14'991	3'848	169'624	5'400	184'616	47	306'735	49	48'142	61	49	116
TG	5'747	45'976			5'670	88'865	5'670	88'865	816	167'617	21	31'961	38	49	71
TI	9'883	85'418	5'975	65'664	3'510	116'360	9'485	182'024	0	378'352	107	110'911	116	141	243
UR	812	17'190	365	9'872	559	1'345	924	11'217	1'470	47'097	10	17'220	10	11	30
VD	61'710	731'348	38'298	507'831	23'056	781'982	61'354	1'289'814	0	2'661'213	305	640'052	320	235	666
VS	24'348	239'726	24'065	237'008		0	24'065	237'008	0	729'938	212	253'204	216	147	354
ZG	7'654	74'307	5'058	60'790	2'150	65'690	7'208	126'479	10'509	283'812	48	72'517	58	56	99
ZH	74'882	748'820	55'261	1'322'929	20'801	655'434	76'062	1'978'363	4'449	3'422'765	392	691'133	432	336	973
TOTAL	424'548	4'742'102	294'387	4'870'989	134'982	3'496'060	429'369	8'367'049	72'181	17'309'303	2'601	4'127'971	2'862	2'366	6'505

Anhang 5a Nothilfekosten 2010 - Neufälle NEE: Übersicht

Kanton	Nothilfe- beziehende mit Gesundheits- kosten	Nothilfe- beziehende mit UB/US	Nothilfe- beziehende TOTAL	Anzahl Übernachtungen	Nothilfekosten TOTAL	Durchschnitts- kosten pro Übernachtung	Korrektur Entscheide 2009 ²⁾	Nothilfe- abgeltung Bund (4102 Fr / Entscheid)	Entscheide 2010 ¹⁾	Nothilfe- abgeltungen Bund (4070 Fr / Entscheid)	Bundes- abgeltungen minus Kosten	Durchschnitts- kosten pro Entscheid
AG	257	256	328	34'143	1'153'114	34	3	12'306	669	2'722'830	1'582'022	1'724
AI	5	5	5	715	31'645	44	0	0	12	48'840	17'195	2'637
AR	5	15	15	1'236	42'563	34	2	8'204	45	183'150	148'791	946
BE	753	774	860	66'825	3'324'942	50	11	45'122	1'084	4'411'880	1'132'060	3'067
BL	246	260	260	29'601	1'117'031	38	2	8'204	267	1'086'690	-22'137	4'184
BS	41	50	61	6'955	206'008	30	-9	-36'918	275	1'119'250	876'324	749
FR	165	196	205	21'045	926'246	44	0	0	284	1'155'880	229'634	3'261
GE	274	394	401	45'284	2'470'252	55	4	16'408	485	1'973'950	-479'894	5'093
GL	15	16	18	323	20'372	63	1	4'102	32	130'240	113'970	637
GR	76	99	99	5'035	272'530	54	0	0	212	862'840	590'310	1'286
JU	37	46	46	3'145	169'424	54	0	0	79	321'530	152'106	2'145
LU	121	116	141	2'855	147'998	52	2	8'204	338	1'375'660	1'235'866	438
NE	127	168	183	17'171	835'743	49	1	4'102	206	838'420	6'779	4'057
NW	2	2	3	21	2'919	139	-2	-8'204	27	109'890	98'767	108
OW	11	11	13	970	30'129	31	0	0	26	105'820	75'691	1'159
SG	97	180	182	22'325	625'737	28	3	12'306	498	2'026'860	1'413'429	1'257
SH	60	70	75	6'941	309'865	45	1	4'102	88	358'160	52'397	3'521
SO	63	100	121	9'881	599'052	61	2	8'204	247	1'005'290	414'442	2'425
SZ	56	82	84	3'118	240'731	77	0	0	131	533'170	292'439	1'838
TG	48	119	121	13'724	382'263	28	-5	-20'510	319	1'298'330	895'557	1'198
TI	124	130	155	12'238	553'896	45	-5	-20'510	334	1'359'380	784'974	1'658
UR	10	12	12	627	11'035	18	1	4'102	25	101'750	94'817	441
VD	586	639	643	93'142	5'544'129	60	-2	-8'204	731	2'975'170	-2'577'163	7'584
VS	279	196	301	20'953	776'139	37	4	16'408	334	1'359'380	599'649	2'324
ZG	55	60	67	4'528	179'542	40	2	8'204	98	398'860	227'522	1'832
ZH	1'013	1'087	1'152	135'993	6'513'779	48	1	4'102	1'308	5'323'560	-1'186'117	4'980
TOTAL	4'526	5'083	5'551	558'794	26'487'083	47	17	69'734	8'154	33'186'780	6'769'431	3'248

1) Anzahl Entscheide gemäss Quartalsauszahlungslisten FinAsi

2) Anzahl Korrektur Entscheide 2009 die mit dem 3. Quartal 2010 ausbezahlt wurden

Anhang 5b Nothilfekosten 2010 - Neufälle NEE: nach Kostenart

Kanton	Unterstützungs- kosten	individuelle Unterbringungs- kosten	struktur bezogene Unterbringungs- kosten	Unterbringungs- kosten TOTAL	Gesundheits- kosten effektiv	Gesundheits- kosten Versicherung	Gesundheits- kosten TOTAL	Transport- kosten	NOTHILFE- KOSTEN TOTAL
AG	258'539		514'805	514'805	44'648	334'702	379'350	420	1'153'114
AI	5'720	7'150		7'150	12'860	5'915	18'775		31'645
AR	11'124		26'370	26'370		5'069	5'069		42'563
BE	979'193	1'795'128		1'795'128	99'172	451'449	550'621		3'324'942
BL	488'463	384'590		384'590		243'978	243'978		1'117'031
BS	84'229	58'490		58'490	30'920	32'369	63'289		206'008
FR	262'718	72'879	389'947	462'826	22'630	174'342	196'972	3'730	926'246
GE	372'744	152'599	1'679'193	1'831'792	21'550	210'722	232'272	33'444	2'470'252
GL	5'137	110	1'891	2'001	5'427	7'787	13'214	21	20'372
GR	32'784		215'077	215'077	7'152	16'289	23'441	1'228	272'530
JU	74'083		53'307	53'307	6'770	32'658	39'428	2'606	169'424
LU	67'916	40'132	19'748	59'880	6'003	12'504	18'507	1'695	147'998
NE	118'879	8'166	582'062	590'228	20'021	104'017	124'038	2'599	835'743
NW	168	1'932		1'932	606	213	819		2'919
OW	9'889	6'795	7'807	14'602	330	5'172	5'502	136	30'129
SG	220'709	216'247	62'654	278'901	23'462	102'366	125'828	298	625'737
SH	65'343	12'635	182'709	195'344	19'550	29'381	48'931	248	309'865
SO	211'227	2'822	329'373	332'195	36'629	2'762	39'391	16'239	599'052
SZ	41'661	1'314	162'829	164'143	8'658	26'210	34'868	59	240'731
TG	109'792		226'988	226'988	20'841	23'182	44'024	1'459	382'263
TI	119'235	80'846	248'752	329'598	4'920	100'143	105'064		553'896
UR	4'656		1'255	1'255	1'622	2'872	4'494	630	11'035
VD	1'198'698	119'897	3'073'679	3'193'576	88'226	1'063'629	1'151'855		5'544'129
VS	303'071	205'721		205'721	62'039	205'308	267'347		776'139
ZG	36'360	18'448	71'243	89'691	1'100	50'271	51'370	2'120	179'542
ZH	1'278'997	1'017'433	3'104'505	4'121'939	502'831	562'768	1'065'598	47'245	6'513'779
TOTAL	6'361'333	4'203'335	10'954'195	15'157'530	1'047'966	3'806'077	4'854'043	114'176	26'487'083

Anhang 5c Nothilfekosten 2010 - Neufälle NEE: Durchschnittswerte

Kanton	Unterstützungs- kosten pro Tag	individuelle Unterbringungs- kosten pro Nacht	struktur bezogene Unterbringungs- kosten pro Nacht	Unterbringungs- kosten TOTAL pro Nacht	Gesundheits- kosten pro Unterstützungs- tag	Transport-kosten pro Unterstützungs- tag	NOTHILFE- KOSTEN TOTAL pro Unterstützungs- tag	Gesundheits- kosten TOTAL pro Person ¹⁾	NOTHILFE- KOSTEN TOTAL pro Person ²⁾	NOTHILFE- KOSTEN TOTAL pro Entscheid (rk. im Beob. zeitraum)	Anteil Nothilfe- beziehende an kumul. rk. Ent- scheiden (in %) ³⁾	Durchschnittl. Bezugs- dauer (in Tagen) ⁴⁾
AG	8	0	15	15	11	0.0	34	1476	3516	1724	25	104
AI	8	10	0	10	26	0.0	44	3755	6329	2637	24	143
AR	9	0	21	21	4	0.0	34	1014	2838	946	16	82
BE	15	27	0	27	8	0.0	50	731	3866	3067	45	78
BL	17	13	0	13	8	0.0	38	992	4296	4184	54	114
BS	12	8	0	8	9	0.0	29	1544	3377	749	11	114
FR	13	10	28	22	9	0.2	44	1194	4518	3261	42	103
GE	12	12	52	40	8	1.1	81	848	6160	5093	44	113
GL	9	8	6	6	23	0.0	35	881	1132	637	31	18
GR	7	0	43	43	5	0.3	60	308	2753	1286	21	51
JU	23	0	17	17	12	0.8	53	1066	3683	2145	30	68
LU	11	17	44	21	3	0.3	25	153	1050	438	21	20
NE	7	10	36	34	7	0.2	49	977	4567	4057	51	94
NW	8	92	0	92	39	0.0	139	409	973	108	6	7
OW	10	11	22	15	6	0.1	31	500	2318	1159	30	75
SG	10	13	12	12	6	0.0	28	1297	3438	1257	20	123
SH	9	16	30	28	7	0.0	45	816	4132	3521	50	93
SO	20	23	34	34	4	1.5	56	625	4951	2425	25	82
SZ	13	10	55	53	11	0.0	73	623	2866	1838	36	37
TG	8	0	17	17	3	0.1	28	917	3159	1198	20	113
TI	10	17	34	27	9	0.0	45	847	3574	1658	20	79
UR	12	0	2	2	11	1.6	28	449	920	441	21	52
VD	13	13	37	34	12	0.0	59	1966	8622	7584	48	145
VS	14	10	0	10	12	0.0	36	958	2579	2324	49	70
ZG	8	11	25	20	11	0.5	39	934	2680	1832	36	68
ZH	10	24	33	30	8	0.4	51	1052	5654	4980	46	118
TOTAL	12	19	33	27	9	0.2	49	1072	4772	3248	36	101

1) Nur Personen mit Gesundheitskosten

2) Alle Nothilfe beziehenden Personen

3) Entscheide mit Rechtskraft zwischen 1.1.2008 und 31.12.2010

4) Durchschnittliche Dauer der Bezüge innerhalb des Berichtszeitraums

Anhang 5c Nothilfekosten 2010 - Neufälle NEE: Berechnungsgrundlagen

	Unterstützungstage	Unterstützungskosten	individuelle Unterbringung: Anz. Nächte	individuelle Unterbringung: Kosten	struktur bezogene Unterbringung: Anz. Nächte	struktur bezogene Unterbringung: Kosten	Unterbringung TOTAL: Anz. Nächte	Unterbringung TOTAL: Kosten	Transportkosten	NOTHILFE-KOSTEN TOTAL	Nothilfe-beziehende mit Gesundheitskosten	Gesundheitskosten	Nothilfe-beziehende TOTAL	Anzahl rechtskräftige Entscheide im Beob. zeitraum	Anzahl rechtskräftige Entscheide kumuliert ³⁾
AG	34'143	258'539			34'143	514'805	34'143	514'805	420	1'153'114	257	379'350	328	669	1'290
AI	715	5'720	715	7'150		0	715	7'150	0	31'645	5	18'775	5	12	21
AR	1'236	11'124			1'236	26'370	1'236	26'370	0	42'563	5	5'069	15	45	96
BE	66'701	979'193	66'825	1'795'128		0	66'825	1'795'128	0	3'324'942	753	550'621	860	1'084	1'925
BL	29'601	488'463	29'601	384'590		0	29'601	384'590	0	1'117'031	246	243'978	260	267	484
BS	7'086	84'229	6'955	58'490		0	6'955	58'490	0	206'008	41	63'289	61	275	564
FR	20'986	262'718	7'280	72'879	13'765	389'947	21'045	462'826	3'730	926'246	165	196'972	205	284	488
GE	30'638	372'744	13'103	152'599	32'181	1'679'193	45'284	1'831'792	33'444	2'470'252	274	232'272	401	485	916
GL	576	5'137	14	110	309	1'891	323	2'001	21	20'372	15	13'214	18	32	58
GR	4'577	32'784			5'035	215'077	5'035	215'077	1'228	272'530	76	23'441	99	212	462
JU	3'220	74'083			3'145	53'307	3'145	53'307	2'606	169'424	37	39'428	46	79	151
LU	5'955	67'916	2'411	40'132	444	19'748	2'855	59'880	1'695	147'998	121	18'507	141	338	657
NE	16'920	118'879	815	8'166	16'356	582'062	17'171	590'228	2'599	835'743	127	124'038	183	206	361
NW	21	168	21	1'932		0	21	1'932	0	2'919	2	819	3	27	53
OW	970	9'889	615	6'795	355	7'807	970	14'602	136	30'129	11	5'502	13	26	43
SG	22'190	220'709	17'262	216'247	5'063	62'654	22'325	278'901	298	625'737	97	125'828	182	498	931
SH	6'941	65'343	815	12'635	6'126	182'709	6'941	195'344	248	309'865	60	48'931	75	88	150
SO	10'793	211'227	124	2'822	9'757	329'373	9'881	332'195	16'239	599'052	63	39'391	121	247	481
SZ	3'290	41'661	136	1'314	2'982	162'829	3'118	164'143	59	240'731	56	34'868	84	131	235
TG	13'724	109'792			13'724	226'988	13'724	226'988	1'459	382'263	48	44'024	121	319	604
TI	12'238	119'235	4'879	80'846	7'359	248'752	12'238	329'598	0	553'896	124	105'064	155	334	774
UR	394	4'656			627	1'255	627	1'255	630	11'035	10	4'494	12	25	58
VD	93'516	1'198'698	9'042	119'897	84'100	3'073'679	93'142	3'193'576	0	5'544'129	586	1'151'855	643	731	1'342
VS	21'662	303'071	20'953	205'721		0	20'953	205'721	0	776'139	279	267'347	301	334	610
ZG	4'612	36'360	1'707	18'448	2'821	71'243	4'528	89'691	2'120	179'542	55	51'370	67	98	184
ZH	127'906	1'278'997	42'414	1'017'433	93'579	3'104'505	135'993	4'121'939	47'245	6'513'779	1'013	1'065'598	1'152	1'308	2'482
TOTAL	540'611	6'361'333	225'687	4'203'335	333'107	10'954'195	558'794	15'157'530	114'176	26'487'083	4'526	4'854'043	5'551	8'154	15'420

Anhang 6a Nothilfekosten 2010 - Neufälle mit Rechtskraft 2008: Übersicht

Kanton	Nothilfe- beziehende mit Gesundheits- kosten	Nothilfe- beziehende mit UB/US	Nothilfe- beziehende TOTAL	Anzahl Übernachtungen	Nothilfekosten TOTAL	Durchschnitts- kosten pro Übernachtung	Durchschnitts- kosten pro Entscheid
AG	60	51	71	10'362	389'583	38	1'123
AI							0
AR							0
BE	65	54	78	12'972	630'024	49	1'109
BL	30	30	30	9'859	374'142	38	2'635
BS	7	6	7	1'416	61'706	44	369
FR	17	18	20	4'616	182'090	39	1'349
GE	46	54	56	13'491	561'902	42	1'740
GL	1	1	1	25	10'101	404	459
GR		2	2	516	25'972	50	203
JU	3	3	3	604	33'720	56	688
LU	15	7	16	611	40'316	66	229
NE	14	6	17	915	61'461	67	609
NW							0
OW							0
SG	33	40	40	7'863	231'497	29	867
SH	6	6	8	1'478	56'155	38	1'404
SO	6	2	7	385	9'823	26	76
SZ	3	1	3	365	24'224	66	425
TG	9	11	11	1'791	55'618	31	348
TI	5	3	7	361	12'390	34	60
UR							0
VD	121	121	124	29'807	1'467'950	49	3'205
VS	59	27	60	5'196	144'048	28	754
ZG	6	6	6	1'409	57'417	41	1'126
ZH	104	117	129	30'826	1'400'143	45	1'835
TOTAL	610	566	696	134'868	5'830'280	43	1'277

Anhang 6b Nothilfekosten 2010 - Neufälle mit Rechtskraft 2008: nach Kostenart

Kanton	Unterstützungs- kosten	individuelle Unterbringungs- kosten	struktur bezogene Unterbringungs- kosten	Unterbringungs- kosten TOTAL	Gesundheits- kosten effektiv	Gesundheits- kosten Versicherung	Gesundheits- kosten TOTAL	Transport- kosten	NOTHILFE- KOSTEN TOTAL
AG	78'436		170'943	170'943	11'902	128'292	140'194	10	389'583
AI				0			0		0
AR				0			0		0
BE	190'695	342'167		342'167	13'902	83'260	97'162		630'024
BL	162'689	128'167		128'167		83'286	83'286		374'142
BS	16'447	20'676		20'676	7'573	17'010	24'583		61'706
FR	67'095	27'942	49'878	77'820	1'643	35'174	36'818	357	182'090
GE	117'179	35'562	275'351	310'913	2'858	123'774	126'631	7'179	561'902
GL	2'800		113	113	4'115	3'052	7'167	21	10'101
GR	3'592		22'342	22'342			0	37	25'972
JU	14'076		10'534	10'534	1'692	7'001	8'693	417	33'720
LU	9'068	3'832	19'727	23'559	2'097	3'947	6'043	1'646	40'316
NE	5'008	1'041	25'881	26'922	4'831	24'557	29'387	144	61'461
NW				0			0		0
OW				0			0		0
SG	51'057	111'225	3'112	114'337	9'104	56'949	66'054	50	231'497
SH	15'007	11'001	12'009	23'010	6'553	11'131	17'683	454	56'155
SO	3'606	4'262	666	4'928	1'256		1'256	33	9'823
SZ	5'110		14'086	14'086	402	4'626	5'028		24'224
TG	14'328		31'339	31'339	1'787	7'999	9'786	165	55'618
TI	3'330	6'660		6'660	133	2'267	2'400		12'390
UR				0			0		0
VD	371'060	199'934	563'874	763'808	25'484	307'598	333'082		1'467'950
VS	46'248	43'697		43'697	10'483	43'620	54'103		144'048
ZG	10'958	4'500	25'508	30'008	498	14'451	14'949	1'502	57'417
ZH	293'750	257'484	630'763	888'247	120'275	96'044	216'319	1'827	1'400'143
TOTAL	1'481'539	1'198'150	1'856'126	3'054'276	226'587	1'054'037	1'280'624	13'841	5'830'280

Anhang 6c Nothilfekosten 2010 - Neufälle mit Rechtskraft 2008: Durchschnittswerte

Kanton	Unterstützungs-kosten pro Tag	individuelle Unterbringungs-kosten pro Nacht	struktur bezogene Unterbringungs-kosten pro Nacht	Unterbringungs-kosten TOTAL pro Nacht	Gesundheits-kosten pro Unterstützungs-tag	Transport-kosten pro Unterstützungs-tag	NOTHILFE-KOSTEN TOTAL pro Unterstützungs-tag	Gesundheits-kosten TOTAL pro Person ¹⁾	NOTHILFE-KOSTEN TOTAL pro Person ²⁾	NOTHILFE-KOSTEN TOTAL pro Entscheid (rk. im Beob. zeitraum)	Anteil Nothilfe-beziehende an kumul. rk. Ent-scheiden (in %) ³⁾	Durchschnittl. Bezugs-dauer (in Tagen) ⁴⁾
AG	8	0	16	16	14	0.0	38	2337	5487	1123	20	146
AI	0	0	0	0	0	0.0	0	0	0	0	0	0
AR	0	0	0	0	0	0.0	0	0	0	0	0	0
BE	15	26	0	26	8	0.0	49	1495	8077	1109	14	166
BL	17	13	0	13	8	0.0	38	2776	12471	2635	21	329
BS	12	15	0	15	17	0.0	44	3512	8815	369	4	202
FR	15	10	28	17	8	0.1	39	2166	9104	1349	15	231
GE	10	12	26	23	11	0.6	50	2753	10034	1740	17	241
GL	10	0	5	5	25	0.1	36	7167	10101	459	5	25
GR	7	0	43	43	0	0.1	53	0	12986	203	2	258
JU	23	0	17	17	14	0.7	55	2898	11240	688	6	201
LU	10	22	45	39	6	1.7	42	403	2520	229	9	38
NE	7	6	35	29	40	0.2	84	2099	3615	609	17	54
NW	0	0	0	0	0	0.0	0	0	0	0	0	0
OW	0	0	0	0	0	0.0	0	0	0	0	0	0
SG	7	16	4	15	9	0.0	32	2002	5787	867	15	197
SH	10	10	31	16	12	0.3	38	2947	7019	1404	20	185
SO	9	12	33	13	3	0.1	26	209	1403	76	5	55
SZ	14	0	39	39	14	0.0	66	1676	8075	425	5	122
TG	8	0	17	17	5	0.1	31	1087	5056	348	7	163
TI	9	18	0	18	7	0.0	34	480	1770	60	3	52
UR	0	0	0	0	0	0.0	0	0	0	0	0	0
VD	12	13	38	26	11	0.0	49	2753	11838	3205	27	240
VS	9	8	0	8	11	0.0	28	917	2401	754	31	87
ZG	8	12	24	21	11	1.1	41	2491	9569	1126	12	235
ZH	10	24	31	29	7	0.1	48	2080	10854	1835	17	239
TOTAL	11	17	29	23	10	0.1	44	2099	8377	1277	15	194

1) Nur Personen mit Gesundheitskosten

2) Alle Nothilfe beziehenden Personen

3) Entscheide mit Rechtskraft im 2008

4) Durchschnittliche Dauer der Bezüge innerhalb des Berichtszeitraums

Anhang 6c Nothilfekosten 2010 - Neufälle mit Rechtskraft 2008: Berechnungsgrundlagen

	Unterstützungstage	Unterstützungskosten	individuelle Unterbringung: Anz. Nächte	individuelle Unterbringung: Kosten	struktur bezogene Unterbringung: Anz. Nächte	struktur bezogene Unterbringung: Kosten	Unterbringung TOTAL: Anz. Nächte	Unterbringung TOTAL: Kosten	Transportkosten	NOTHILFE-KOSTEN TOTAL	Nothilfe-beziehende mit Gesundheitskosten	Gesundheitskosten	Nothilfe-beziehende TOTAL	Anzahl rechts-kräftige Entscheide im 2008
AG	10'362	78'436			10'362	170'943	10'362	170'943	10	389'583	60	140'194	71	347
AI						0	0	0	0	0	0	0	0	7
AR						0	0	0	0	0	0	0	0	28
BE	12'880	190'695	12'972	342'167		0	12'972	342'167	0	630'024	65	97'162	78	568
BL	9'859	162'689	9'859	128'167		0	9'859	128'167	0	374'142	30	83'286	30	142
BS	1'416	16'447	1'416	20'676		0	1'416	20'676	0	61'706	7	24'583	7	167
FR	4'616	67'095	2'860	27'942	1'756	49'878	4'616	77'820	357	182'090	17	36'818	20	135
GE	11'318	117'179	3'035	35'562	10'456	275'351	13'491	310'913	7'179	561'902	46	126'631	56	323
GL	283	2'800			25	113	25	113	21	10'101	1	7'167	1	22
GR	492	3'592			516	22'342	516	22'342	37	25'972	0	0	2	128
JU	611	14'076			604	10'534	604	10'534	417	33'720	3	8'693	3	49
LU	953	9'068	171	3'832	440	19'727	611	23'559	1'646	40'316	15	6'043	16	176
NE	731	5'008	184	1'041	731	25'881	915	26'922	144	61'461	14	29'387	17	101
NW						0	0	0	0	0	0	0	0	15
OW						0	0	0	0	0	0	0	0	16
SG	7'165	51'057	7'067	111'225	796	3'112	7'863	114'337	50	231'497	33	66'054	40	267
SH	1'478	15'007	1'095	11'001	383	12'009	1'478	23'010	454	56'155	6	17'683	8	40
SO	385	3'606	365	4'262	20	666	385	4'928	33	9'823	6	1'256	7	130
SZ	365	5'110			365	14'086	365	14'086	0	24'224	3	5'028	3	57
TG	1'791	14'328			1'791	31'339	1'791	31'339	165	55'618	9	9'786	11	160
TI	361	3'330	361	6'660		0	361	6'660	0	12'390	5	2'400	7	206
UR						0	0	0	0	0	0	0	0	19
VD	30'261	371'060	15'078	199'934	14'729	563'874	29'807	763'808	0	1'467'950	121	333'082	124	458
VS	5'152	46'248	5'196	43'697		0	5'196	43'697	0	144'048	59	54'103	60	191
ZG	1'409	10'958	365	4'500	1'044	25'508	1'409	30'008	1'502	57'417	6	14'949	6	51
ZH	29'375	293'750	10'757	257'484	20'069	630'763	30'826	888'247	1'827	1'400'143	104	216'319	129	763
TOTAL	131'263	1'481'539	70'781	1'198'150	64'087	1'856'126	134'868	3'054'276	13'841	5'830'280	610	1'280'624	696	4'566

Anhang 7a Nothilfekosten 2010 - Neufälle mit Rechtskraft 2009: Übersicht

Kanton	Nothilfe- beziehende mit Gesundheits- kosten	Nothilfe- beziehende mit UB/US	Nothilfe- beziehende TOTAL	Anzahl Übernachtungen	Nothilfekosten TOTAL	Durchschnitts- kosten pro Übernachtung	Durchschnitts- kosten pro Entscheid
AG	164	163	194	28'299	906'720	32	1'558
AI	2	2	2	210	9'066	43	824
AR	6	12	12	1'354	47'807	35	1'166
BE	256	270	317	51'388	2'411'240	47	2'562
BL	105	105	105	20'835	802'446	39	3'063
BS	25	25	34	4'096	126'116	31	824
FR	93	91	103	15'454	681'823	44	2'749
GE	150	204	206	43'931	1'880'772	43	4'134
GL	4	3	5	50	4'359	87	190
GR	11	29	29	3'325	169'499	51	767
JU	5	9	9	977	61'299	63	943
LU	66	54	72	4'458	201'299	45	631
NE	61	55	71	9'296	479'546	52	2'725
NW	2	2	2	33	4'213	128	176
OW	5	4	5	1'168	31'142	27	1'557
SG	71	112	114	17'464	480'261	28	1'305
SH	22	25	28	5'580	211'629	38	3'413
SO	48	49	66	8'061	416'383	52	1'764
SZ	20	25	26	1'711	140'593	82	1'233
TG	20	31	34	5'721	179'696	31	1'222
TI	65	48	74	5'304	243'170	46	724
UR	6	7	7	647	38'260	59	1'159
VD	296	299	300	69'683	3'897'624	56	6'674
VS	144	89	155	15'101	505'261	33	1'730
ZG	22	21	22	3'654	168'523	46	2'161
ZH	356	419	447	95'883	4'350'478	45	4'151
TOTAL	2'025	2'153	2'439	413'683	18'449'222	45	2'698

Anhang 7b Nothilfekosten 2010 - Neufälle mit Rechtskraft 2009: nach Kostenart

Kanton	Unterstützungs- kosten	individuelle Unterbringungs- kosten	struktur- bezogene Unterbringungs- kosten	Unterbringungs- kosten TOTAL	Gesundheits- kosten effektiv	Gesundheits- kosten Versicherung	Gesundheits- kosten TOTAL	Transport- kosten	NOTHILFE- KOSTEN TOTAL
AG	214'204		403'327	403'327	22'713	266'260	288'973	216	906'720
AI	1'680	2'100		2'100	3'780	1'506	5'286		9'066
AR	12'186		28'812	28'812		6'809	6'809		47'807
BE	725'623	1'279'881		1'279'881	77'490	328'246	405'736		2'411'240
BL	343'776	270'829		270'829		187'841	187'841		802'446
BS	56'422	34'863		34'863	20'242	14'589	34'831		126'116
FR	198'016	61'145	273'540	334'685	18'866	128'631	147'497	1'624	681'823
GE	324'729	184'153	977'732	1'161'885	7'136	362'965	370'101	24'057	1'880'772
GL	272		1'316	1'316	1'067	1'704	2'771		4'359
GR	23'008		141'515	141'515	2'976	1'511	4'487	490	169'499
JU	22'931		19'065	19'065	6'584	10'363	16'947	2'357	61'299
LU	74'080	64'154	40'419	104'574	2'173	16'870	19'043	3'603	201'299
NE	67'102	34'625	263'720	298'345	11'125	101'459	112'583	1'516	479'546
NW	264	3'036		3'036	180	733	913		4'213
OW	10'561	16'492	924	17'416	779	2'022	2'801	364	31'142
SG	162'277	182'344	30'089	212'433	22'239	83'178	105'418	132	480'261
SH	60'848	24'966	98'467	123'433	9'945	16'759	26'704	644	211'629
SO	120'603	24'249	213'671	237'919	30'964	16'122	47'086	10'774	416'383
SZ	23'688	1'477	82'178	83'655	8'776	24'426	33'203	47	140'593
TG	45'768		98'276	98'276	15'013	19'742	34'754	898	179'696
TI	54'555	47'946	90'097	138'043	4'324	46'248	50'572		243'170
UR	13'794	9'872	562	10'433	4'895	7'668	12'563	1'470	38'260
VD	884'332	279'096	1'909'306	2'188'402	69'074	755'816	824'890		3'897'624
VS	174'247	162'543		162'543	30'904	137'567	168'471		505'261
ZG	32'010	16'950	70'530	87'480	931	43'294	44'225	4'809	168'523
ZH	911'990	806'691	1'985'086	2'791'777	302'372	326'226	628'598	18'113	4'350'478
TOTAL	4'558'965	3'507'413	6'728'630	10'236'043	674'548	2'908'552	3'583'101	71'113	18'449'222

Anhang 7c Nothilfekosten 2010 - Neufälle mit Rechtskraft 2009: Durchschnittswerte

Kanton	Unterstützungs- kosten pro Tag	individuelle Unterbringungs- kosten pro Nacht	struktur bezogene Unterbringungs- kosten pro Nacht	Unterbringungs- kosten TOTAL pro Nacht	Gesundheits- kosten pro Unterstützungs- tag	Transport-kosten pro Unterstützungs- tag	NOTHILFE- KOSTEN TOTAL pro Unterstützungs- tag	Gesundheits- kosten TOTAL pro Person ¹⁾	NOTHILFE- KOSTEN TOTAL pro Person ²⁾	NOTHILFE- KOSTEN TOTAL pro Entscheid (rk. im Beob. zeitraum)	Anteil Nothilfe- beziehende an kumul. rk. Ent- scheiden (in %) ³⁾	Durchschnittl. Bezugs- dauer (in Tagen) ⁴⁾
AG	8	0	14	14	10	0.0	32	1762	4674	1558	33	146
AI	8	10	0	10	25	0.0	43	2643	4533	824	18	105
AR	9	0	21	21	5	0.0	35	1135	3984	1166	29	113
BE	14	25	0	25	8	0.0	47	1585	7606	2562	34	162
BL	16	13	0	13	9	0.0	39	1789	7642	3063	40	198
BS	13	9	0	9	8	0.0	28	1393	3709	824	22	120
FR	13	10	29	22	10	0.1	44	1586	6620	2749	42	150
GE	10	11	37	26	11	0.7	57	2467	9130	4134	45	213
GL	8	0	26	26	77	0.0	121	693	872	190	22	10
GR	7	0	43	43	1	0.2	55	408	5845	767	13	115
JU	23	0	20	20	17	2.4	62	3389	6811	943	14	109
LU	11	18	43	23	3	0.5	29	289	2796	631	23	62
NE	8	17	37	32	13	0.2	56	1846	6754	2725	40	131
NW	8	92	0	92	28	0.0	128	456	2106	176	8	17
OW	9	15	13	15	2	0.3	27	560	6228	1557	25	234
SG	9	12	13	12	6	0.0	26	1485	4213	1305	31	153
SH	11	11	30	22	5	0.1	38	1214	7558	3413	45	199
SO	15	14	34	30	6	1.3	51	981	6309	1764	28	122
SZ	13	10	53	49	18	0.0	78	1660	5407	1233	23	66
TG	8	0	17	17	6	0.2	31	1738	5285	1222	23	168
TI	10	22	29	26	10	0.0	46	778	3286	724	22	72
UR	26	27	2	16	24	2.8	73	2094	5466	1159	21	92
VD	13	13	39	31	12	0.0	56	2787	12992	6674	51	232
VS	11	11	0	11	11	0.0	32	1170	3260	1730	53	97
ZG	9	13	31	24	12	1.3	46	2010	7660	2161	28	166
ZH	10	24	32	29	7	0.2	48	1766	9733	4151	43	215
TOTAL	11	18	31	25	9	0.2	46	1769	7564	2698	36	170

1) Nur Personen mit Gesundheitskosten

2) Alle Nothilfe beziehenden Personen

3) Entscheide mit Rechtskraft im 2009

4) Durchschnittliche Dauer der Bezüge innerhalb des Berichtszeitraums

Anhang 7c Nothilfekosten 2010 - Neufälle mit Rechtskraft 2009: Berechnungsgrundlagen

	Unterstützungs- tage	Unterstützungs- kosten	individuelle Unter- bringung: Anz. Nächte	individuelle Unterbringung: Kosten	struktur bezogene Unter- bringung: Anz. Nächte	struktur bezogene Unterbringung: Kosten	Unterbringung TOTAL: Anz. Nächte	Unterbringung TOTAL: Kosten	Transport kosten	NOTHILFE- KOSTEN TOTAL	Nothilfe- beziehende mit Gesundheits- kosten	Gesundheits- kosten	Nothilfe- beziehende TOTAL	Anzahl rechts- kräftige Entscheide im 2009
AG	28'298	214'204			28'299	403'327	28'299	403'327	216	906'720	164	288'973	194	582
AI	210	1'680	210	2'100		0	210	2'100	0	9'066	2	5'286	2	11
AR	1'354	12'186			1'354	28'812	1'354	28'812	0	47'807	6	6'809	12	41
BE	51'112	725'623	51'388	1'279'881		0	51'388	1'279'881	0	2'411'240	256	405'736	317	941
BL	20'835	343'776	20'835	270'829		0	20'835	270'829	0	802'446	105	187'841	105	262
BS	4'461	56'422	4'096	34'863		0	4'096	34'863	0	126'116	25	34'831	34	153
FR	15'395	198'016	6'079	61'145	9'375	273'540	15'454	334'685	1'624	681'823	93	147'497	103	248
GE	32'843	324'729	17'427	184'153	26'504	977'732	43'931	1'161'885	24'057	1'880'772	150	370'101	206	455
GL	36	272			50	1'316	50	1'316	0	4'359	4	2'771	5	23
GR	3'107	23'008			3'325	141'515	3'325	141'515	490	169'499	11	4'487	29	221
JU	994	22'931			977	19'065	977	19'065	2'357	61'299	5	16'947	9	65
LU	6'965	74'080	3'508	64'154	950	40'419	4'458	104'574	3'603	201'299	66	19'043	72	319
NE	8'523	67'102	2'095	34'625	7'201	263'720	9'296	298'345	1'516	479'546	61	112'583	71	176
NW	33	264	33	3'036		0	33	3'036	0	4'213	2	913	2	24
OW	1'168	10'561	1'095	16'492	73	924	1'168	17'416	364	31'142	5	2'801	5	20
SG	18'167	162'277	15'191	182'344	2'273	30'089	17'464	212'433	132	480'261	71	105'418	114	368
SH	5'580	60'848	2'257	24'966	3'323	98'467	5'580	123'433	644	211'629	22	26'704	28	62
SO	8'125	120'603	1'763	24'249	6'298	213'671	8'061	237'919	10'774	416'383	48	47'086	66	236
SZ	1'804	23'688	153	1'477	1'558	82'178	1'711	83'655	47	140'593	20	33'203	26	114
TG	5'721	45'768			5'721	98'276	5'721	98'276	898	179'696	20	34'754	34	147
TI	5'304	54'555	2'164	47'946	3'140	90'097	5'304	138'043	0	243'170	65	50'572	74	336
UR	523	13'794	365	9'872	282	562	647	10'433	1'470	38'260	6	12'563	7	33
VD	69'959	884'332	21'048	279'096	48'635	1'909'306	69'683	2'188'402	0	3'897'624	296	824'890	300	584
VS	15'764	174'247	15'101	162'543		0	15'101	162'543	0	505'261	144	168'471	155	292
ZG	3'654	32'010	1'351	16'950	2'303	70'530	3'654	87'480	4'809	168'523	22	44'225	22	78
ZH	91'199	911'990	33'730	806'691	62'153	1'985'086	95'883	2'791'777	18'113	4'350'478	356	628'598	447	1'048
TOTAL	401'134	4'558'965	199'889	3'507'413	213'794	6'728'630	413'683	10'236'043	71'113	18'449'222	2'025	3'583'101	2'439	6'839

Anhang 8a Nothilfekosten 2010 - Neufälle mit Rechtskraft 2010: Übersicht

Kanton	Nothilfe- beziehende mit Gesundheits- kosten	Nothilfe- beziehende mit UB/US	Nothilfe- beziehende TOTAL	Anzahl Übernachtungen	Nothilfekosten TOTAL	Durchschnitts- kosten pro Übernachtung	Entscheide 2010 ¹⁾	Nothilfe- abgeltungen Bund (4070 Fr / Entscheid)	Bundes- abgeltungen minus Kosten	Durchschnitts- kosten pro Entscheid
AG	215	203	251	22'019	766'907	35	794	3'231'580	2'464'673	966
AI	3	3	3	505	22'579	45	16	65'120	42'541	1'411
AR		6	6	292	9'443	32	51	207'570	198'127	185
BE	850	855	904	60'858	3'097'723	51	1'414	5'754'980	2'657'257	2'191
BL	249	269	269	25'699	966'111	38	373	1'518'110	552'000	2'590
BS	20	33	35	3'411	97'266	29	308	1'253'560	1'156'294	316
FR	134	172	173	12'505	522'583	42	364	1'481'480	958'897	1'436
GE	309	385	388	44'022	1'851'383	42	677	2'755'390	904'007	2'735
GL	16	18	18	908	20'209	22	47	191'290	171'081	430
GR	88	104	104	4'458	244'900	55	257	1'045'990	801'090	953
JU	54	59	60	4'558	243'188	53	105	427'350	184'162	2'316
LU	139	156	162	5'186	173'621	33	421	1'713'470	1'539'849	412
NE	129	176	181	16'907	743'440	44	275	1'119'250	375'810	2'703
NW	2	2	3	47	5'373	114	34	138'380	133'007	158
OW	14	16	18	1'893	43'536	23	37	150'590	107'054	1'177
SG	61	124	124	11'997	321'799	27	587	2'389'090	2'067'291	548
SH	72	81	84	7'258	310'774	43	117	476'190	165'416	2'656
SO	54	101	112	10'057	562'400	56	339	1'379'730	817'330	1'659
SZ	84	116	118	6'442	382'650	59	180	732'600	349'950	2'126
TG	40	115	115	11'882	314'566	26	368	1'497'760	1'183'194	855
TI	161	172	189	16'058	676'689	42	475	1'933'250	1'256'561	1'425
UR	14	15	15	904	19'871	22	36	146'520	126'649	552
VD	476	541	541	55'006	2'839'768	52	966	3'931'620	1'091'852	2'940
VS	288	264	303	24'721	856'768	35	481	1'957'670	1'100'902	1'781
ZG	74	90	96	6'673	237'414	36	154	626'780	389'366	1'542
ZH	946	973	1'011	85'346	4'185'923	49	1'644	6'691'080	2'505'157	2'546
TOTAL	4'492	5'049	5'283	439'612	19'516'884	44	10'520	42'816'400	23'299'516	1'855

¹⁾ Anzahl Entscheide gemäss Quartalsauszahlungslisten FinAsi

Anhang 8b Nothilfekosten 2010 - Neufälle mit Rechtskraft 2010: nach Kostenart

Kanton	Unterstützungs- kosten	individuelle Unterbringungs- kosten	struktur bezogene Unterbringungs- kosten	Unterbringungs- kosten TOTAL	Gesundheits- kosten effektiv	Gesundheits- kosten Versicherung	Gesundheits- kosten TOTAL	Transport- kosten	NOTHILFE- KOSTEN TOTAL
AG	166'729		365'136	365'136	14'773	219'401	234'174	868	766'907
AI	4'040	5'050		5'050	9'080	4'409	13'489		22'579
AR	2'628		6'815	6'815			0		9'443
BE	907'321	1'538'838		1'538'838	46'154	605'411	651'564		3'097'723
BL	423'727	333'864		333'864		208'520	208'520		966'111
BS	43'002	28'791		28'791	8'179	17'294	25'473		97'266
FR	168'326	57'760	177'960	235'721	5'863	109'518	115'381	3'155	522'583
GE	361'789	268'751	843'402	1'112'152	21'484	324'030	345'514	31'927	1'851'383
GL	6'959	5'041	1'252	6'293	533	6'372	6'905	52	20'209
GR	28'638		189'933	189'933	6'523	18'738	25'262	1'068	244'900
JU	107'065		74'280	74'280	14'403	43'449	57'851	3'991	243'188
LU	82'339	69'354	7'121	76'474	3'879	9'215	13'093	1'715	173'621
NE	116'971	26'798	481'926	508'724	7'615	107'614	115'228	2'517	743'440
NW	104	4'324		4'324	945		945		5'373
OW	15'382	12'326	12'316	24'642	251	3'149	3'400	112	43'536
SG	109'890	104'127	58'409	162'536	10'758	37'937	48'695	678	321'799
SH	78'013	67'010	108'431	175'441	14'672	40'693	55'365	1'955	310'774
SO	215'991	20'832	271'572	292'404	35'403	5'211	40'613	13'391	562'400
SZ	86'794	14'828	236'190	251'019	15'116	29'662	44'779	59	382'650
TG	95'672		186'238	186'238	6'240	25'204	31'444	1'213	314'566
TI	146'768	91'904	275'014	366'918	13'896	149'106	163'002		676'689
UR	8'052		2'038	2'038	1'962	7'189	9'150	630	19'871
VD	674'654	148'698	1'382'481	1'531'179	64'610	569'325	633'935		2'839'768
VS	322'302	236'489		236'489	41'666	256'311	297'977		856'768
ZG	67'698	57'788	40'895	98'683	3'563	61'151	64'713	6'319	237'414
ZH	822'077	1'276'187	1'144'091	2'420'278	251'296	660'518	911'815	31'754	4'185'923
TOTAL	5'062'931	4'368'760	5'865'500	10'234'261	598'863	3'519'427	4'118'290	101'402	19'516'884

Anhang 8c Nothilfekosten 2010 - Neufälle mit Rechtskraft 2010: Durchschnittswerte

Kanton	Unterstützungs- kosten pro Tag	individuelle Unterbringungs- kosten pro Nacht	struktur bezogene Unterbringungs- kosten pro Nacht	Unterbringungs- kosten TOTAL pro Nacht	Gesundheits- kosten pro Unterstützungs- tag	Transport-kosten pro Unterstützungs- tag	NOTHILFE- KOSTEN TOTAL pro Unterstützungs- tag	Gesundheits- kosten TOTAL pro Person ¹⁾	NOTHILFE- KOSTEN TOTAL pro Person ²⁾	NOTHILFE- KOSTEN TOTAL pro Entscheid (rk. im Beob. zeitraum)	Anteil Nothilfe- beziehende an kumul. rk. Ent- scheiden (in %) ³⁾	Durchschnittl. Bezugs- dauer (in Tagen) ⁴⁾
AG	8	0	17	17	11	0.0	35	1089	3055	966	32	88
AI	8	10	0	10	27	0.0	45	4496	7526	1411	19	168
AR	9	0	23	23	0	0.0	32	0	1574	185	12	49
BE	15	25	0	25	11	0.0	51	767	3427	2191	64	67
BL	16	13	0	13	8	0.0	38	837	3591	2590	72	96
BS	12	8	0	8	7	0.0	27	1274	2779	316	11	97
FR	13	10	27	19	9	0.3	42	861	3021	1436	48	72
GE	10	11	42	25	9	0.9	51	1118	4772	2735	57	113
GL	8	8	5	7	8	0.1	22	432	1123	430	38	50
GR	7	0	43	43	6	0.3	61	287	2355	953	40	43
JU	23	0	16	16	12	0.9	52	1071	4053	2316	57	76
LU	11	14	37	15	2	0.2	23	94	1072	412	38	32
NE	7	8	35	30	7	0.2	45	893	4107	2703	66	93
NW	8	92	0	92	73	0.0	413	473	1791	158	9	16
OW	8	10	17	13	2	0.1	23	243	2419	1177	49	105
SG	9	11	21	14	4	0.1	27	798	2595	548	21	97
SH	11	18	30	24	8	0.3	45	769	3700	2656	72	86
SO	19	10	34	29	4	1.2	49	752	5021	1659	33	90
SZ	13	10	48	39	7	0.0	58	533	3243	2126	66	55
TG	8	0	16	16	3	0.1	26	786	2735	855	31	103
TI	9	11	36	23	10	0.0	41	1012	3580	1425	40	85
UR	12	0	2	2	13	0.9	29	654	1325	552	42	60
VD	12	13	32	28	12	0.0	52	1332	5249	2940	56	102
VS	13	10	0	10	12	0.0	34	1035	2828	1781	63	82
ZG	9	11	25	15	9	0.9	33	875	2473	1542	62	70
ZH	10	24	36	28	11	0.4	51	964	4140	2546	61	84
TOTAL	12	18	31	23	10	0.2	45	917	3694	1855	50	83

1) Nur Personen mit Gesundheitskosten

2) Alle Nothilfe beziehenden Personen

3) Entscheide mit Rechtskraft im 2010

4) Durchschnittliche Dauer der Bezüge innerhalb des Berichtszeitraums

Anhang 8c Nothilfekosten 2010 - Neufälle mit Rechtskraft 2010: Berechnungsgrundlagen

	Unterstützungs- lage	Unterstützungs- kosten	individuelle Unter- bringung: Anz. Nächte	individuelle Unterbringung: Kosten	struktur bezogene Unter- bringung: Anz. Nächte	struktur bezogene Unterbringung: Kosten	Unterbringung TOTAL: Anz. Nächte	Unterbringung TOTAL: Kosten	Transport kosten	NOTHILFE- KOSTEN TOTAL	Nothilfe- beziehende mit Gesundheits- kosten	Gesundheits- kosten	Nothilfe- beziehende TOTAL	Anzahl rechts- kräftige Entscheide im Beob. zeitraum
AG	22'019	166'729			22'019	365'136	22'019	365'136	868	766'907	215	234'174	251	794
AI	505	4'040	505	5'050		0	505	5'050	0	22'579	3	13'489	3	16
AR	292	2'628			292	6'815	292	6'815	0	9'443	0	0	6	51
BE	60'796	907'321	60'858	1'538'838		0	60'858	1'538'838	0	3'097'723	850	651'564	904	1'414
BL	25'699	423'727	25'699	333'864		0	25'699	333'864	0	966'111	249	208'520	269	373
BS	3'634	43'002	3'411	28'791		0	3'411	28'791	0	97'266	20	25'473	35	308
FR	12'505	168'326	5'912	57'760	6'593	177'960	12'505	235'721	3'155	522'583	134	115'381	173	364
GE	36'382	361'789	24'108	268'751	19'914	843'402	44'022	1'112'152	31'927	1'851'383	309	345'514	388	677
GL	917	6'959	644	5'041	264	1'252	908	6'293	52	20'209	16	6'905	18	47
GR	3'996	28'638			4'458	189'933	4'458	189'933	1'068	244'900	88	25'262	104	257
JU	4'655	107'065			4'558	74'280	4'558	74'280	3'991	243'188	54	57'851	60	105
LU	7'620	82'339	4'995	69'354	191	7'121	5'186	76'474	1'715	173'621	139	13'093	162	421
NE	16'516	116'971	3'170	26'798	13'737	481'926	16'907	508'724	2'517	743'440	129	115'228	181	275
NW	13	104	47	4'324		0	47	4'324	0	5'373	2	945	3	34
OW	1'893	15'382	1'185	12'326	708	12'316	1'893	24'642	112	43'536	14	3'400	18	37
SG	11'731	109'890	9'206	104'127	2'791	58'409	11'997	162'536	678	321'799	61	48'695	124	587
SH	6'952	78'013	3'640	67'010	3'618	108'431	7'258	175'441	1'955	310'774	72	55'365	84	117
SO	11'390	215'991	1'988	20'832	8'069	271'572	10'057	292'404	13'391	562'400	54	40'613	112	339
SZ	6'632	86'794	1'535	14'828	4'907	236'190	6'442	251'019	59	382'650	84	44'779	118	180
TG	11'959	95'672			11'882	186'238	11'882	186'238	1'213	314'566	40	31'444	115	368
TI	16'456	146'768	8'329	91'904	7'729	275'014	16'058	366'918	0	676'689	161	163'002	189	475
UR	683	8'052			904	2'038	904	2'038	630	19'871	14	9'150	15	36
VD	55'006	674'654	11'214	148'698	43'792	1'382'481	55'006	1'531'179	0	2'839'768	476	633'935	541	966
VS	25'094	322'302	24'721	236'489		0	24'721	236'489	0	856'768	288	297'977	303	481
ZG	7'203	67'698	5'049	57'788	1'624	40'895	6'673	98'683	6'319	237'414	74	64'713	96	154
ZH	82'214	822'077	53'188	1'276'187	32'158	1'144'091	85'346	2'420'278	31'754	4'185'923	946	911'815	1'011	1'644
TOTAL	432'762	5'062'931	249'404	4'368'760	190'208	5'865'500	439'612	10'234'261	101'402	19'516'884	4'492	4'118'290	5'283	10'520

Anhang 9a Nothilfekosten Gesamtperiode 2008 - 2010 - Neufälle mit Rechtskraft 2008: Übersicht

Kanton	Nothilfe- beziehende mit Gesundheits- kosten	Nothilfe- beziehende mit UB/US	Nothilfe- beziehende TOTAL	Anzahl Übernachtungen	Nothilfekosten TOTAL	Durchschnitts- kosten pro Übernachtung	Entscheide 2008	Nothilfe- abgeltungen Bund (4000 Fr / Entscheid)	Bundes- abgeltungen minus Kosten (ohne Ausgleichs- zahlungen)	Durchschnitts- kosten pro Entscheid	Nothilfe- abgeltungen Bund BRUTTO (6000 Fr / Entscheid) (1)	Bundes- abgeltungen BRUTTO minus Kosten
AG	233	229	268	44'967	1'945'410	43	347	1'388'000	-557'410	5'606	2'082'000	136'590
AI							7	28'000	28'000	0	42'000	42'000
AR	5	9	9	367	45'599	124	28	112'000	66'401	1'629	168'000	122'401
BE	399	404	431	75'681	3'392'935	45	568	2'272'000	-1'120'935	5'973	3'408'000	15'065
BL	108	108	108	34'885	1'270'528	36	142	568'000	-702'528	8'947	852'000	-418'528
BS	22	20	26	4'994	181'366	36	167	668'000	486'635	1'086	1'002'000	820'635
FR	67	75	80	15'386	646'974	42	135	540'000	-106'974	4'792	810'000	163'026
GE	186	225	237	60'879	2'976'699	49	323	1'292'000	-1'684'699	9'216	1'938'000	-1'038'699
GL	9	6	9	439	26'586	61	22	88'000	61'414	1'208	132'000	105'414
GR	55	63	63	4'274	277'545	65	128	512'000	234'455	2'168	768'000	490'455
JU	15	17	17	1'376	86'385	63	49	196'000	109'615	1'763	294'000	207'615
LU	75	72	83	3'791	196'319	52	176	704'000	507'681	1'115	1'056'000	859'681
NE	73	84	87	11'096	477'802	43	101	404'000	-73'802	4'731	606'000	128'198
NW	2		2		2'658		15	60'000	57'342	177	90'000	87'342
OW	9	8	9	1'076	33'104	31	16	64'000	30'896	2'069	96'000	62'896
SG	102	138	138	36'557	991'126	27	267	1'068'000	76'874	3'712	1'602'000	610'874
SH	18	24	28	5'019	213'323	43	40	160'000	-53'323	5'333	240'000	26'677
SO	46	62	69	9'743	524'215	54	130	520'000	-4'215	4'032	780'000	255'785
SZ	40	49	50	2'957	261'986	89	57	228'000	-33'986	4'596	342'000	80'014
TG	30	46	49	10'409	336'072	32	160	640'000	303'928	2'100	960'000	623'928
TI	98	111	118	9'145	414'252	45	206	824'000	409'748	2'011	1'236'000	821'748
UR	9	10	10	872	45'630	52	19	76'000	30'370	2'402	114'000	68'370
VD	295	315	320	115'240	6'424'131	56	458	1'832'000	-4'592'131	14'026	2'748'000	-3'676'131
VS	142	136	153	32'623	1'018'643	31	191	764'000	-254'643	5'333	1'146'000	127'357
ZG	22	23	24	6'271	262'275	42	51	204'000	-58'275	5'143	306'000	43'725
ZH	388	442	476	118'928	5'290'696	44	763	3'052'000	-2'238'696	6'934	4'578'000	-712'696
TOTAL	2'448	2'676	2'864	606'975	27'342'261	45	4'566	18'264'000	-9'078'261	5'988	27'396'000	53'739

¹⁾ Für die Beantwortung der Frage, ob und wie lange die Nothilfepauschale insgesamt ausreicht, wird in dieser Spalte der Ausgleichsanteil **virtuell** einbezogen. Mit dem Ausgleichsanteil werden defizitäre Kantone entschädigt, ein allfälliger Restbetrag verbleibt in einem von den Kantonen verwalteten Fonds zur Deckung künftiger Defizite.

Anhang 9b Nothilfekosten Gesamtperiode 2008 - 2010 - Neufälle mit Rechtskraft 2008: nach Kostenart

Kanton	Unterstützungs- kosten	individuelle Unterbringungs- kosten	struktur bezogene Unterbringungs- kosten	Unterbringungs- kosten TOTAL	Gesundheits- kosten effektiv	Gesundheits- kosten Versicherung	Gesundheits- kosten TOTAL	Transport- kosten	NOTHILFE- KOSTEN TOTAL
AG	367'870	41'396	1'046'248	1'087'644	53'491	434'815	488'306	1'590	1'945'410
AI				0			0		0
AR	3'247		40'096	40'096	1'424	832	2'256		45'599
BE	1'038'021	1'748'227		1'748'227	75'808	530'878	606'686		3'392'935
BL	506'171	468'235		468'235		296'122	296'122		1'270'528
BS	67'029	56'075		56'075	24'570	33'692	58'262		181'366
FR	230'044	104'961	161'590	266'551	11'314	137'050	148'365	2'014	646'974
GE	471'148	87'089	1'883'004	1'970'093	34'179	440'690	474'869	60'590	2'976'699
GL	4'600		1'955	1'955	6'081	13'807	19'888	143	26'586
GR	26'880	4'308	227'870	232'178	4'699	13'368	18'066	421	277'545
JU	35'926	13'107	10'534	23'641	5'909	20'091	26'000	818	86'385
LU	68'774	40'672	48'354	89'026	27'357	7'313	34'669	3'849	196'319
NE	75'227	30'840	212'969	243'808	9'992	147'633	157'625	1'142	477'802
NW				0	935	1'723	2'658		2'658
OW	6'161	8'332	12'516	20'848	1'701	3'951	5'652	443	33'104
SG	220'329	440'428	79'773	520'201	61'310	188'037	249'346	1'250	991'126
SH	51'574	26'447	101'170	127'617	11'630	21'591	33'221	911	213'323
SO	143'184	17'439	301'072	318'511	43'209	19'178	62'388	133	524'215
SZ	40'017	4'173	170'377	174'551	21'939	25'274	47'212	206	261'986
TG	83'272		194'959	194'959	18'394	38'488	56'882	960	336'072
TI	89'774	91'570	148'565	240'135	10'696	73'538	84'234	109	414'252
UR	28'764		5'444	5'444	7'750	3'671	11'422		45'630
VD	1'572'783	878'615	2'736'353	3'614'968	156'259	1'080'121	1'236'381		6'424'131
VS	399'042	330'449		330'449	44'713	244'439	289'152		1'018'643
ZG	50'558	26'993	104'394	131'387	23'130	54'943	78'073	2'257	262'275
ZH	1'212'800	1'105'948	2'124'318	3'230'266	452'890	376'486	829'377	18'254	5'290'696
TOTAL	6'793'194	5'525'304	9'611'563	15'136'867	1'109'380	4'207'730	5'317'110	95'090	27'342'261

Anhang 9c Nothilfekosten Gesamtperiode 2008 - 2010 - Neufälle mit Rechtskraft 2008: Durchschnittswerte

Kanton	Unterstützungs-kosten pro Tag	individuelle Unterbringungs-kosten pro Nacht	struktur bezogene Unterbringungs-kosten pro Nacht	Unterbringungs-kosten TOTAL pro Nacht	Gesundheits-kosten pro Unterstützungs-tag	Transport-kosten pro Unterstützungs-tag	NOTHILFE-KOSTEN TOTAL pro Unterstützungs-tag	Gesundheits-kosten TOTAL pro Person ¹⁾	NOTHILFE-KOSTEN TOTAL pro Person ²⁾	NOTHILFE-KOSTEN TOTAL pro Entscheid (rk. im Beob. zeitraum)	Anteil Nothilfe-beziehende an kumul. rk. Ent-scheiden (in %) ³⁾	Durchschnittl. Bezugs-dauer (in Tagen)
AG	8	11	25	24	11	0.0	43	2096	7259	5606	77	168
AI	0	0	0	0	0	0.0	0	0	0	0	0	0
AR	9	0	109	109	6	0.0	124	451	5067	1629	32	41
BE	14	23	0	23	8	0.0	45	1521	7872	5973	76	176
BL	17	13	0	13	10	0.0	41	2742	11764	8947	76	323
BS	12	11	0	11	10	0.0	32	2648	6976	1086	16	192
FR	15	9	38	17	10	0.1	42	2214	8087	4792	59	192
GE	8	11	36	32	8	1.1	53	2553	12560	9216	73	257
GL	7	0	4	4	28	0.2	38	2210	2954	1208	41	49
GR	7	14	58	54	4	0.1	69	328	4405	2168	49	68
JU	23	17	17	17	17	0.5	55	1733	5081	1763	35	81
LU	10	23	24	23	5	0.6	30	462	2365	1115	47	46
NE	8	5	40	22	16	0.1	49	2159	5492	4731	86	128
NW	0	0	0	0	0	0.0	0	1329	1329	177	13	0
OW	6	10	63	19	5	0.4	31	628	3678	2069	56	120
SG	7	13	26	14	8	0.0	31	2445	7182	3712	52	265
SH	10	9	47	25	7	0.2	43	1846	7619	5333	70	179
SO	15	10	38	33	6	0.0	53	1356	7597	4032	53	141
SZ	13	8	70	59	15	0.1	83	1180	5240	4596	88	59
TG	8	0	19	19	5	0.1	32	1896	6859	2100	31	212
TI	10	14	59	26	10	0.0	48	860	3511	2011	57	78
UR	33	0	6	6	13	0.0	52	1269	4563	2402	53	87
VD	14	16	47	31	11	0.0	56	4191	20075	14026	70	360
VS	12	10	0	10	9	0.0	31	2036	6658	5333	80	213
ZG	8	14	24	21	12	0.4	42	3549	10928	5143	47	261
ZH	10	22	31	27	7	0.2	45	2138	11115	6934	62	250
TOTAL	11	17	35	25	9	0.2	46	2172	9547	5988	63	212

1) Nur Personen mit Gesundheitskosten

2) Alle Nothilfe beziehenden Personen

3) Entscheide mit Rechtskraft zwischen 1.1.2008 und 30.12.2008

Anhang 9c Nothilfekosten Gesamtperiode 2008 - 2010 - Neufälle mit Rechtskraft 2008: Berechnungsgrundlagen

	Unterstützungs-tage	Unterstützungs-kosten	individuelle Unter-bringung: Anz. Nächte	individuelle Unter-bringung: Kosten	struktur bezogene Unter-bringung: Anz. Nächte	struktur bezogene Unter-bringung: Kosten	Unter-bringung TOTAL: Anz. Nächte	Unter-bringung TOTAL: Kosten	Transport kosten	NOTHILFE-KOSTEN TOTAL	Nothilfe-beziehende mit Ge-sundheits-kosten	Ge-sundheits-kosten	Nothilfe-beziehende TOTAL	Anzahl rechts-kräftige Entscheide im 2008
AG	44'799	367'870	3'794	41'396	41'173	1'046'248	44'967	1'087'644	1'590	1'945'410	233	488'306	268	347
AI						0	0	0	0	0	0	0	0	7
AR	367	3'247			367	40'096	367	40'096	0	45'599	5	2'256	9	28
BE	75'730	1'038'021	75'681	1'748'227		0	75'681	1'748'227	0	3'392'935	399	606'686	431	568
BL	30'674	506'171	34'885	468'235		0	34'885	468'235	0	1'270'528	108	296'122	108	142
BS	5'644	67'029	4'994	56'075		0	4'994	56'075	0	181'366	22	58'262	26	167
FR	15'308	230'044	11'185	104'961	4'201	161'590	15'386	266'551	2'014	646'974	67	148'365	80	135
GE	55'878	471'148	7'846	87'089	53'033	1'883'004	60'879	1'970'093	60'590	2'976'699	186	474'869	237	323
GL	704	4'600			439	1'955	439	1'955	143	26'586	9	19'888	9	22
GR	4'037	26'880	315	4'308	3'959	227'870	4'274	232'178	421	277'545	55	18'066	63	128
JU	1'561	35'926	772	13'107	604	10'534	1'376	23'641	818	86'385	15	26'000	17	49
LU	6'555	68'774	1'800	40'672	1'991	48'354	3'791	89'026	3'849	196'319	75	34'669	83	176
NE	9'717	75'227	5'747	30'840	5'349	212'969	11'096	243'808	1'142	477'802	73	157'625	87	101
NW						0	0	0	0	2'658	2	2'658	2	15
OW	1'076	6'161	877	8'332	199	12'516	1'076	20'848	443	33'104	9	5'652	9	16
SG	31'689	220'329	33'527	440'428	3'030	79'773	36'557	520'201	1'250	991'126	102	249'346	138	267
SH	4'956	51'574	2'867	26'447	2'152	101'170	5'019	127'617	911	213'323	18	33'221	28	40
SO	9'805	143'184	1'789	17'439	7'954	301'072	9'743	318'511	133	524'215	46	62'388	69	130
SZ	3'150	40'017	534	4'173	2'423	170'377	2'957	174'551	206	261'986	40	47'212	50	57
TG	10'409	83'272			10'409	194'959	10'409	194'959	960	336'072	30	56'882	49	160
TI	8'595	89'774	6'647	91'570	2'498	148'565	9'145	240'135	109	414'252	98	84'234	118	206
UR	877	28'764			872	5'444	872	5'444	0	45'630	9	11'422	10	19
VD	114'288	1'572'783	56'461	878'615	58'779	2'736'353	115'240	3'614'968	0	6'424'131	295	1'236'381	320	458
VS	32'431	399'042	32'623	330'449		0	32'623	330'449	0	1'018'643	142	289'152	153	191
ZG	6'271	50'558	1'917	26'993	4'354	104'394	6'271	131'387	2'257	262'275	22	78'073	24	51
ZH	116'554	1'212'800	50'039	1'105'948	68'889	2'124'318	118'928	3'230'266	18'254	5'290'696	388	829'377	476	763
TOTAL	591'075	6'793'194	334'300	5'525'304	272'675	9'611'563	606'975	15'136'867	95'090	27'342'261	2'448	5'317'110	2'864	4'566

Anhang 10a Nothilfekosten Gesamtperiode 2009 - 2010 - Neufälle mit Rechtskraft 2009: Übersicht

Kanton	Nothilfe- beziehende mit Gesundheits- kosten	Nothilfe- beziehende mit UB/US	Nothilfe- beziehende TOTAL	Anzahl Übermachungen	Nothilfekosten TOTAL	Durchschnitts- kosten pro Übernachtung	Entscheide 2009	Nothilfe- abgeltungen Bund (4102 Fr / Entscheid)	Bundes- abgeltungen minus Kosten (ohne Ausgleichs- zahlungen)	Durchschnitts- kosten pro Entscheid	Nothilfe- abgeltungen Bund BRUTTO (6153 Fr / Entscheid) (1)	Bundes- abgeltungen BRUTTO minus Kosten
AG	303	293	344	51'595	2'177'961	42	582	2'387'364	209'403	3'742	3'581'046	1'403'085
AI	5	5	5	869	33'513	39	11	45'122	11'609	3'047	67'683	34'170
AR	7	13	13	2'375	80'791	34	41	168'182	87'391	1'971	252'273	171'482
BE	694	689	743	111'548	5'143'255	46	941	3'859'982	-1'283'273	5'466	5'789'973	646'718
BL	214	214	214	37'993	1'445'522	38	262	1'074'724	-370'798	5'517	1'612'086	166'565
BS	30	46	49	8'386	234'844	28	153	627'606	392'762	1'535	941'409	706'565
FR	176	184	191	27'455	1'262'433	46	248	1'017'296	-245'137	5'090	1'525'944	263'511
GE	251	307	310	78'176	3'801'244	49	455	1'866'410	-1'934'834	8'354	2'799'615	-1'001'629
GL	8	8	9	899	18'936	21	23	94'346	75'410	823	141'519	122'583
GR	110	124	124	9'563	522'548	55	221	906'542	383'994	2'364	1'359'813	837'265
JU	19	30	30	1'598	95'130	60	65	266'630	171'500	1'464	399'945	304'815
LU	164	168	178	10'181	402'863	40	319	1'308'538	905'675	1'263	1'962'807	1'559'944
NE	121	152	158	23'933	1'412'094	59	176	721'952	-690'142	8'023	1'082'928	-329'166
NW	13	13	15	434	56'736	131	24	98'448	41'712	2'364	147'672	90'936
OW	11	13	13	2'312	73'500	32	20	82'040	8'540	3'675	123'060	49'560
SG	112	184	185	34'461	927'514	27	368	1'509'536	582'022	2'520	2'264'304	1'336'790
SH	42	47	50	11'423	466'536	41	62	254'324	-212'212	7'525	381'486	-85'050
SO	74	105	122	16'945	769'215	45	236	968'072	198'857	3'259	1'452'108	682'893
SZ	68	84	86	4'980	382'974	77	114	467'628	84'654	3'359	701'442	318'468
TG	28	62	63	11'324	343'532	30	147	602'994	259'462	2'337	904'491	560'959
TI	138	127	157	15'764	803'140	51	336	1'378'272	575'132	2'390	2'067'408	1'264'268
UR	15	14	15	1'812	62'971	35	33	135'366	72'395	1'908	203'049	140'078
VD	412	421	422	113'459	6'289'054	55	584	2'395'568	-3'893'486	10'769	3'593'352	-2'695'702
VS	241	220	255	37'422	1'223'954	33	292	1'197'784	-26'170	4'192	1'796'676	572'722
ZG	46	47	47	8'047	352'641	44	78	319'956	-32'685	4'521	479'934	127'293
ZH	698	715	762	166'710	7'401'634	44	1'048	4'298'896	-3'102'738	7'063	6'448'344	-953'290
TOTAL	4'000	4'285	4'560	789'664	35'784'536	45	6'839	28'053'578	-7'730'958	5'232	42'080'367	6'295'831

¹⁾ Für die Beantwortung der Frage, ob und wie lange die Nothilfepauschale insgesamt ausreicht, wird in dieser Spalte der Ausgleichsanteil **virtuell** einbezogen. Mit dem Ausgleichsanteil werden defizitäre Kantone entschädigt, ein allfälliger Restbetrag verbleibt in einem von den Kantonen verwalteten Fonds zur Deckung künftiger Defizite.

Anhang 10b Nothilfekosten Gesamtperiode 2009 - 2010 - Neufälle mit Rechtskraft 2009: nach Kostenart

Kanton	Unterstützungs-kosten	individuelle Unterbringungs-kosten	struktur bezogene Unterbringungs-kosten	Unterbringungs-kosten TOTAL	Gesundheits-kosten effektiv	Gesundheits-kosten Versicherung	Gesundheits-kosten TOTAL	Transport-kosten	NOTHILFE-KOSTEN TOTAL
AG	390'116	1'800	1'244'985	1'246'785	32'043	507'962	540'005	1'055	2'177'961
AI	6'970	8'690		8'690	12'135	5'718	17'853		33'513
AR	20'462		48'554	48'554	723	11'052	11'775		80'791
BE	1'555'549	2'647'187		2'647'187	127'054	813'465	940'519		5'143'255
BL	609'108	497'677		497'677		338'737	338'737		1'445'522
BS	118'448	69'158		69'158	27'447	19'717	47'164	74	234'844
FR	361'739	117'735	508'792	626'527	33'832	237'069	270'901	3'266	1'262'433
GE	562'359	261'519	2'310'104	2'571'624	20'705	592'149	612'854	54'406	3'801'244
GL	4'128		4'566	4'566	1'535	8'707	10'242		18'936
GR	66'781		415'322	415'322	10'319	28'812	39'131	1'314	522'548
JU	37'857	10'550	19'065	29'615	7'318	17'445	24'763	2'895	95'130
LU	171'412	139'128	57'045	196'173	6'052	23'283	29'335	5'943	402'863
NE	153'825	70'772	989'125	1'059'897	12'874	182'054	194'928	3'444	1'412'094
NW	3'578	39'928		39'928	7'700	5'530	13'230		56'736
OW	21'817	26'847	10'908	37'755	1'742	10'946	12'688	1'240	73'500
SG	308'068	377'058	66'323	443'380	34'936	140'395	175'332	735	927'514
SH	122'514	42'761	250'836	293'597	15'830	31'892	47'722	2'703	466'536
SO	258'615	33'907	387'903	421'810	55'321	22'694	78'015	10'774	769'215
SZ	69'964	12'770	235'631	248'401	19'873	44'228	64'101	508	382'974
TG	90'592		196'859	196'859	21'253	33'475	54'727	1'354	343'532
TI	163'023	147'818	341'120	488'938	17'966	133'212	151'179		803'140
UR	26'694	9'872	3'969	13'841	7'434	13'532	20'966	1'470	62'971
VD	1'451'695	623'988	2'891'775	3'515'763	104'431	1'217'164	1'321'595		6'289'054
VS	470'603	391'435		391'435	60'259	300'500	360'759	1'158	1'223'954
ZG	67'146	27'012	159'659	186'671	931	91'688	92'619	6'206	352'641
ZH	1'619'610	1'732'037	2'705'151	4'437'188	506'169	790'748	1'296'917	47'919	7'401'634
TOTAL	8'732'673	7'289'649	12'847'692	20'137'341	1'145'885	5'622'173	6'768'059	146'464	35'784'536

Anhang 10c Nothilfekosten Gesamtperiode 2009 - 2010 - Neufälle mit Rechtskraft 2009: Durchschnittswerte

Kanton	Unterstützungs-kosten pro Tag	individuelle Unterbringungs-kosten pro Nacht	struktur bezogene Unterbringungs-kosten pro Nacht	Unterbringungs-kosten TOTAL pro Nacht	Gesundheits-kosten pro Unterstützungs-tag	Transport-kosten pro Unterstützungs-tag	NOTHILFE-KOSTEN TOTAL pro Unterstützungs-tag	Gesundheits-kosten TOTAL pro Person ¹⁾	NOTHILFE-KOSTEN TOTAL pro Person ²⁾	NOTHILFE-KOSTEN TOTAL pro Entscheid (rk. im Beob. zeitraum)	Anteil Nothilfe-beziehende an kumul. rk. Entscheiden (in %) ³⁾	Durchschnittl. Bezugs-dauer (in Tagen)
AG	8	9	24	24	11	0.0	42	1782	6331	3742	59	150
AI	8	10	0	10	21	0.0	39	3571	6703	3047	45	174
AR	9	0	20	20	5	0.0	34	1682	6215	1971	32	183
BE	14	24	0	24	8	0.0	46	1355	6922	5466	79	150
BL	17	13	0	13	9	0.0	39	1583	6755	5517	82	178
BS	12	8	0	8	5	0.0	25	1572	4793	1535	32	171
FR	13	10	33	23	10	0.1	46	1539	6610	5090	77	144
GE	9	10	43	33	9	0.8	58	2442	12262	8354	68	252
GL	5	0	5	5	12	0.0	21	1280	2104	823	39	100
GR	7	0	43	43	4	0.1	58	356	4214	2364	56	77
JU	23	17	20	19	15	1.8	58	1303	3171	1464	46	53
LU	11	16	36	19	2	0.4	25	179	2263	1263	56	57
NE	7	9	61	44	9	0.2	66	1611	8937	8023	90	151
NW	9	92	0	92	33	0.0	143	1018	3782	2364	63	29
OW	9	14	25	16	5	0.5	31	1153	5654	3675	65	178
SG	9	13	14	13	5	0.0	27	1565	5014	2520	50	186
SH	11	10	35	26	4	0.2	41	1136	9331	7525	81	228
SO	15	13	27	25	5	0.6	45	1054	6305	3259	52	139
SZ	13	10	64	50	12	0.1	71	943	4453	3359	75	58
TG	8	0	17	17	5	0.1	30	1955	5453	2337	43	180
TI	10	19	42	31	9	0.0	50	1095	5116	2390	47	100
UR	16	27	3	8	12	0.9	37	1398	4198	1908	45	121
VD	13	15	41	31	12	0.0	55	3208	14903	10769	72	269
VS	12	10	0	10	9	0.0	32	1497	4800	4192	87	147
ZG	8	11	28	23	12	0.8	44	2013	7503	4521	60	171
ZH	10	22	30	27	8	0.3	46	1858	9713	7063	73	219
TOTAL	11	17	35	26	9	0.2	46	1692	7847	5232	67	173

1) Nur Personen mit Gesundheitskosten

2) Alle Nothilfe beziehenden Personen

3) Entscheide mit Rechtskraft im 2009

Anhang 10c Nothilfekosten Gesamtperiode 2009 - 2010 - Neufälle mit Rechtskraft 2009: Berechnungsgrundlagen

	Unterstützungs-tage	Unterstützungs-kosten	individuelle Unter-bringung: Anz. Nächte	individuelle Unterbringung: Kosten	struktur bezogene Unter-bringung: Anz. Nächte	struktur bezogene Unterbringung: Kosten	Unterbringung TOTAL: Anz. Nächte	Unterbringung TOTAL: Kosten	Transport kosten	NOTHILFE-KOSTEN TOTAL	Nothilfe-beziehende mit Gesundheits-kosten	Gesundheits-kosten	Nothilfe-beziehende TOTAL	Anzahl rechts-kräftige Entscheide im 2009
AG	51'379	390'116	200	1'800	51'395	1'244'985	51'595	1'246'785	1'055	2'177'961	303	540'005	344	582
AI	869	6'970	869	8'690		0	869	8'690	0	33'513	5	17'853	5	11
AR	2'375	20'462			2'375	48'554	2'375	48'554	0	80'791	7	11'775	13	41
BE	111'272	1'555'549	111'548	2'647'187		0	111'548	2'647'187	0	5'143'255	694	940'519	743	941
BL	36'911	609'108	37'993	497'677		0	37'993	497'677	0	1'445'522	214	338'737	214	262
BS	9'557	118'448	8'386	69'158		0	8'386	69'158	74	234'844	30	47'164	49	153
FR	27'396	361'739	11'957	117'735	15'498	508'792	27'455	626'527	3'266	1'262'433	176	270'901	191	248
GE	65'717	562'359	24'951	261'519	53'225	2'310'104	78'176	2'571'624	54'406	3'801'244	251	612'854	310	455
GL	885	4'128			899	4'566	899	4'566	0	18'936	8	10'242	9	23
GR	8'939	66'781			9'563	415'322	9'563	415'322	1'314	522'548	110	39'131	124	221
JU	1'643	37'857	621	10'550	977	19'065	1'598	29'615	2'895	95'130	19	24'763	30	65
LU	15'876	171'412	8'577	139'128	1'604	57'045	10'181	196'173	5'943	402'863	164	29'335	178	319
NE	21'382	153'825	7'805	70'772	16'128	989'125	23'933	1'059'897	3'444	1'412'094	121	194'928	158	176
NW	397	3'578	434	39'928		0	434	39'928	0	56'736	13	13'230	15	24
OW	2'376	21'817	1'867	26'847	445	10'908	2'312	37'755	1'240	73'500	11	12'688	13	20
SG	34'554	308'068	29'751	377'058	4'710	66'323	34'461	443'380	735	927'514	112	175'332	185	368
SH	11'453	122'514	4'340	42'761	7'083	250'836	11'423	293'597	2'703	466'536	42	47'722	50	62
SO	17'009	258'615	2'663	33'907	14'282	387'903	16'945	421'810	10'774	769'215	74	78'015	122	236
SZ	5'371	69'964	1'322	12'770	3'658	235'631	4'980	248'401	508	382'974	68	64'101	86	114
TG	11'324	90'592			11'324	196'859	11'324	196'859	1'354	343'532	28	54'727	63	147
TI	16'002	163'023	7'725	147'818	8'039	341'120	15'764	488'938	0	803'140	138	151'179	157	336
UR	1'688	26'694	365	9'872	1'447	3'969	1'812	13'841	1'470	62'971	15	20'966	15	33
VD	113'710	1'451'695	42'078	623'988	71'381	2'891'775	113'459	3'515'763	0	6'289'054	412	1'321'595	422	584
VS	38'164	470'603	37'422	391'435		0	37'422	391'435	1'158	1'223'954	241	360'759	255	292
ZG	8'048	67'146	2'368	27'012	5'679	159'659	8'047	186'671	6'206	352'641	46	92'619	47	78
ZH	162'026	1'619'610	77'121	1'732'037	89'589	2'705'151	166'710	4'437'188	47'919	7'401'634	698	1'296'917	762	1'048
TOTAL	776'323	8'732'673	420'363	7'289'649	369'301	12'847'692	789'664	20'137'341	146'464	35'784'536	4'000	6'768'059	4'560	6'839

Anhang 11a Nothilfekosten Gesamtperiode 2008 - 2010 - Neufälle Alle: Übersicht

Kanton	Nothilfe- beziehende mit Gesundheits- kosten	Nothilfe- beziehende mit UB/US	Nothilfe- beziehende TOTAL	Anzahl Übernachtungen	Nothilfekosten TOTAL	Durchschnitts- kosten pro Übernachtung	Entscheide 2008 und 2009	Nothilfe- abgeltungen Bund 2008 und 2009	Entscheide 2010	Nothilfe- abgeltungen Bund (4070 Fr / Entscheid)	Bundes- abgeltungen minus Kosten	Durchschnitts- kosten pro Entscheid
AG	733	706	842	118'581	4'890'279	41	929	3'775'364	794	3'231'580	2'116'665	2'838
AI	7	7	7	1'374	56'092	41	18	73'122	16	65'120	82'150	1'650
AR	12	28	28	3'034	135'832	45	69	280'182	51	207'570	351'920	1'132
BE	1'927	1'935	2'058	248'087	11'633'912	47	1'509	6'131'982	1'414	5'754'980	253'050	3'980
BL	570	590	590	98'577	3'682'160	37	404	1'642'724	373	1'518'110	-521'326	4'739
BS	72	96	107	16'791	513'476	31	320	1'295'606	308	1'253'560	2'035'690	818
FR	375	427	440	55'346	2'431'989	44	383	1'557'296	364	1'481'480	606'787	3'256
GE	745	916	934	183'077	8'629'326	47	778	3'158'410	677	2'755'390	-2'715'526	5'931
GL	33	32	36	2'246	65'730	29	45	182'346	47	191'290	307'906	714
GR	252	290	290	18'295	1'044'994	57	349	1'418'542	257	1'045'990	1'419'538	1'724
JU	87	105	106	7'532	424'703	56	114	462'630	105	427'350	465'277	1'939
LU	369	387	413	19'158	772'803	40	495	2'012'538	421	1'713'470	2'953'205	844
NE	319	407	420	51'936	2'633'337	51	277	1'125'952	275	1'119'250	-388'135	4'771
NW	17	15	20	481	64'768	135	39	158'448	34	138'380	232'060	887
OW	34	37	40	5'281	150'140	28	36	146'040	37	150'590	146'490	2'057
SG	275	443	444	83'015	2'240'440	27	635	2'577'536	587	2'389'090	2'726'186	1'833
SH	132	151	161	23'700	990'634	42	102	414'324	117	476'190	-100'120	4'523
SO	172	264	298	36'745	1'855'830	51	366	1'488'072	339	1'379'730	1'011'972	2'632
SZ	186	243	246	14'379	1'027'611	71	171	695'628	180	732'600	400'617	2'928
TG	97	219	223	33'615	994'171	30	307	1'242'994	368	1'497'760	1'746'583	1'473
TI	386	401	453	40'967	1'894'080	46	542	2'202'272	475	1'933'250	2'241'442	1'862
UR	38	39	40	3'588	128'472	36	52	211'366	36	146'520	229'414	1'460
VD	1'176	1'269	1'275	283'705	15'552'953	55	1'042	4'227'568	966	3'931'620	-7'393'765	7'745
VS	661	611	700	94'766	3'099'365	33	483	1'961'784	481	1'957'670	820'089	3'215
ZG	140	159	165	20'991	852'330	41	129	523'956	154	626'780	298'406	3'012
ZH	1'999	2'094	2'208	370'984	16'878'254	45	1'811	7'350'896	1'644	6'691'080	-2'836'278	4'885
TOTAL	10'814	11'871	12'544	1'836'251	82'643'682	45	11'405	46'317'578	10'520	42'816'400	6'490'296	3'769

Anhang 11b Nothilfekosten Gesamtperiode 2008 - 2010 - Neufälle Alle: nach Kostenart

Kanton	Unterstützungs- kosten	individuelle Unterbringungs- kosten	struktur bezogene Unterbringungs- kosten	Unterbringungs- kosten TOTAL	Gesundheits- kosten effektiv	Gesundheits- kosten Versicherung	Gesundheits- kosten TOTAL	Transport- kosten	NOTHILFE- KOSTEN TOTAL
AG	924'715	43'196	2'656'370	2'699'566	100'307	1'162'178	1'262'485	3'513	4'890'279
AI	11'010	13'740		13'740	21'215	10'127	31'342		56'092
AR	26'337		95'465	95'465	2'147	11'884	14'031		135'832
BE	3'500'891	5'934'252		5'934'252	249'016	1'949'754	2'198'770		11'633'912
BL	1'539'005	1'299'776		1'299'776		843'379	843'379		3'682'160
BS	228'479	154'024		154'024	60'196	70'703	130'899	74	513'476
FR	760'109	280'455	848'343	1'128'798	51'009	483'638	534'647	8'435	2'431'989
GE	1'395'297	617'360	5'036'510	5'653'869	76'368	1'356'870	1'433'238	146'923	8'629'326
GL	15'687	5'041	7'772	12'813	8'149	28'886	37'035	195	65'730
GR	122'299	4'308	833'125	837'433	21'541	60'918	82'459	2'803	1'044'994
JU	180'848	23'657	103'879	127'536	27'630	80'985	108'615	7'704	424'703
LU	322'526	249'154	112'519	361'673	37'287	39'810	77'098	11'507	772'803
NE	346'023	128'410	1'684'020	1'812'429	30'481	437'301	467'782	7'103	2'633'337
NW	3'682	44'252		44'252	9'581	7'253	16'834		64'768
OW	43'360	47'505	35'740	83'245	3'694	18'046	21'740	1'795	150'140
SG	638'287	921'613	204'505	1'126'117	107'004	366'369	473'373	2'663	2'240'440
SH	252'101	136'218	460'437	596'655	42'132	94'176	136'309	5'569	990'634
SO	617'790	72'178	960'548	1'032'726	133'933	47'083	181'016	24'298	1'855'830
SZ	196'775	31'772	642'199	673'971	56'928	99'164	156'092	773	1'027'611
TG	269'536		578'056	578'056	45'887	97'166	143'053	3'526	994'171
TI	399'565	331'292	764'699	1'095'992	42'558	355'856	398'415	109	1'894'080
UR	63'510	9'872	11'452	21'324	17'146	24'393	41'538	2'100	128'472
VD	3'699'131	1'651'302	7'010'609	8'661'911	325'301	2'866'610	3'191'911		15'552'953
VS	1'191'947	958'373		958'373	146'638	801'250	947'888	1'158	3'099'365
ZG	185'402	111'793	304'948	416'740	27'624	207'782	235'405	14'782	852'330
ZH	3'654'487	4'114'171	5'973'560	10'087'732	1'210'356	1'827'753	3'038'109	97'927	16'878'254
TOTAL	20'588'798	17'183'713	28'324'756	45'508'468	2'854'129	13'349'331	16'203'459	342'956	82'643'682

Anhang 11c Nothilfekosten Gesamtperiode 2008 - 2010 - Neufälle Alle: Durchschnittswerte

Kanton	Unterstützungs- kosten pro Tag	individuelle Unterbringungs- kosten pro Nacht	struktur bezogene Unterbringungs- kosten pro Nacht	Unterbringungs- kosten TOTAL pro Nacht	Gesundheits- kosten pro Unterstützungs- tag	Transport-kosten pro Unterstützungs- tag	NOTHILFE- KOSTEN TOTAL pro Unterstützungs- tag	Gesundheits- kosten TOTAL pro Person ¹⁾	NOTHILFE- KOSTEN TOTAL pro Person ²⁾	NOTHILFE- KOSTEN TOTAL pro Entscheid (rk. im Beob. zeitraum)	Anteil Nothilfe- beziehende an kumul. rk. Ent- scheiden (in %) ³⁾	Durchschnittl. Bezugs- dauer (in Tagen) ⁴⁾
AG	8	11	23	23	11	0.0	41	1722	5808	6159	49	141
AI	8	10	0	10	23	0.0	41	4477	8013	3506	21	196
AR	9	0	31	31	5	0.0	45	1169	4851	2663	23	108
BE	14	24	0	24	9	0.0	47	1141	5653	8228	70	121
BL	16	13	0	13	9	0.0	39	1480	6241	9872	76	167
BS	12	9	0	9	7	0.0	27	1818	4799	1667	17	157
FR	14	10	32	20	10	0.2	44	1426	5527	6681	59	126
GE	9	11	40	31	9	0.9	55	1924	9239	12746	64	196
GL	6	8	5	6	15	0.1	26	1122	1826	1399	39	62
GR	7	14	46	46	5	0.2	62	327	3603	4066	48	63
JU	23	17	17	17	14	1.0	54	1248	4007	4045	48	71
LU	11	16	30	19	3	0.4	26	209	1871	1836	45	46
NE	7	8	48	35	10	0.1	55	1466	6270	9576	76	124
NW	9	92	0	92	41	0.0	158	990	3238	1905	27	24
OW	8	12	26	16	4	0.3	28	639	3754	4058	55	132
SG	8	13	19	14	6	0.0	29	1721	5046	3817	36	187
SH	11	13	36	25	6	0.2	42	1033	6153	8467	74	147
SO	16	11	32	28	5	0.6	49	1052	6228	5474	42	123
SZ	13	9	58	47	10	0.1	68	839	4177	5709	70	58
TG	8	0	17	17	4	0.1	30	1475	4458	2702	33	151
TI	10	15	42	27	10	0.0	46	1032	4181	3988	45	90
UR	20	27	4	6	13	0.6	40	1093	3212	3569	45	90
VD	13	15	40	31	11	0.0	55	2714	12198	16100	63	223
VS	12	10	0	10	10	0.0	32	1434	4428	6444	73	135
ZG	9	12	26	20	11	0.7	40	1681	5166	5535	58	127
ZH	10	23	31	27	8	0.3	47	1520	7644	10267	64	168
TOTAL	11	17	34	25	9	0.2	46	1498	6588	7856	57	146

1) Nur Personen mit Gesundheitskosten

2) Alle Nothilfe beziehenden Personen

3) Entscheide mit Rechtskraft zwischen 1.1.2008 und 31.12.2010

4) Durchschnittliche Dauer der Bezüge innerhalb des Berichtszeitraums

Anhang 11c Nothilfekosten Gesamtperiode 2008 - 2010 - Neufälle Alle: Berechnungsgrundlagen

	Unterstützungstage	Unterstützungskosten	individuelle Unterbringung: Anz. Nächte	individuelle Unterbringung: Kosten	struktur bezogene Unterbringung: Anz. Nächte	struktur bezogene Unterbringung: Kosten	Unterbringung TOTAL: Anz. Nächte	Unterbringung TOTAL: Kosten	Transportkosten	NOTHILFE-KOSTEN TOTAL	Nothilfe-beziehende mit Gesundheitskosten	Gesundheitskosten	Nothilfe-beziehende TOTAL	Anzahl rechtskräftige Entscheide im Beob. zeitraum	Anzahl rechtskräftige Entscheide kumuliert ³⁾
AG	118'197	924'715	3'994	43'196	114'587	2'656'370	118'581	2'699'566	3'513	4'890'279	733	1'262'485	842	794	1'723
AI	1'374	11'010	1'374	13'740		0	1'374	13'740	0	56'092	7	31'342	7	16	34
AR	3'034	26'337			3'034	95'465	3'034	95'465	0	135'832	12	14'031	28	51	120
BE	247'798	3'500'891	248'087	5'934'252		0	248'087	5'934'252	0	11'633'912	1'927	2'198'770	2'058	1'414	2'923
BL	93'284	1'539'005	98'577	1'299'776		0	98'577	1'299'776	0	3'682'160	570	843'379	590	373	777
BS	18'835	228'479	16'791	154'024		0	16'791	154'024	74	513'476	72	130'899	107	308	628
FR	55'209	760'109	29'054	280'455	26'292	848'343	55'346	1'128'798	8'435	2'431'989	375	534'647	440	364	747
GE	157'977	1'395'297	56'905	617'360	126'172	5'036'510	183'077	5'653'869	146'923	8'629'326	745	1'433'238	934	677	1'455
GL	2'506	15'687	644	5'041	1'602	7'772	2'246	12'813	195	65'730	33	37'035	36	47	92
GR	16'972	122'299	315	4'308	17'980	833'125	18'295	837'433	2'803	1'044'994	252	82'459	290	257	606
JU	7'859	180'848	1'393	23'657	6'139	103'879	7'532	127'536	7'704	424'703	87	108'615	106	105	219
LU	30'051	322'526	15'372	249'154	3'786	112'519	19'158	361'673	11'507	772'803	369	77'098	413	421	916
NE	47'615	346'023	16'722	128'410	35'214	1'684'020	51'936	1'812'429	7'103	2'633'337	319	467'782	420	275	552
NW	410	3'682	481	44'252		0	481	44'252	0	64'768	17	16'834	20	34	73
OW	5'345	43'360	3'929	47'505	1'352	35'740	5'281	83'245	1'795	150'140	34	21'740	40	37	73
SG	77'974	638'287	72'484	921'613	10'531	204'505	83'015	1'126'117	2'663	2'240'440	275	473'373	444	587	1'222
SH	23'361	252'101	10'847	136'218	12'853	460'437	23'700	596'655	5'569	990'634	132	136'309	161	117	219
SO	38'204	617'790	6'440	72'178	30'305	960'548	36'745	1'032'726	24'298	1'855'830	172	181'016	298	339	705
SZ	15'153	196'775	3'391	31'772	10'988	642'199	14'379	673'971	773	1'027'611	186	156'092	246	180	351
TG	33'692	269'536			33'615	578'056	33'615	578'056	3'526	994'171	97	143'053	223	368	675
TI	41'053	399'565	22'701	331'292	18'266	764'699	40'967	1'095'992	109	1'894'080	386	398'415	453	475	1'017
UR	3'248	63'510	365	9'872	3'223	11'452	3'588	21'324	2'100	128'472	38	41'538	40	36	88
VD	283'004	3'699'131	109'753	1'651'302	173'952	7'010'609	283'705	8'661'911	0	15'552'953	1'176	3'191'911	1'275	966	2'008
VS	95'689	1'191'947	94'766	958'373		0	94'766	958'373	1'158	3'099'365	661	947'888	700	481	964
ZG	21'522	185'402	9'334	111'793	11'657	304'948	20'991	416'740	14'782	852'330	140	235'405	165	154	283
ZH	360'794	3'654'487	180'348	4'114'171	190'636	5'973'560	370'984	10'087'732	97'927	16'878'254	1'999	3'038'109	2'208	1'644	3'455
TOTAL	1'800'160	20'588'798	1'004'067	17'183'713	832'184	28'324'756	1'836'251	45'508'468	342'956	82'643'682	10'814	16'203'459	12'544	10'520	21'925

Anhang 12 Rechtskräftige Entscheide und Nothilfebeziehende: nach Nationalität

Nationalität	2010								
	Anzahl Entscheide 01.01.2008 - 31.12.2010	in % zu Total	Anzahl Nothilfe- beziehende	in % zu Total	Bezugs- quote	NEE	in % zu Nothilfe- bez.	NEGE	in % zu Nothilfe- bez.
Afghanistan	303	1.4	69	0.8	23	30	43.5	39	56.5
Algerien	665	3.0	277	3.3	42	235	84.8	42	15.2
Angola	114	0.5	52	0.6	46	20	38.5	32	61.5
Armenien	177	0.8	89	1.1	50	54	60.7	35	39.3
Äthiopien	325	1.5	186	2.2	57	68	36.6	118	63.4
Bangladesh	89	0.4	36	0.4	40	14	38.9	22	61.1
Belarus	150	0.7	53	0.6	35	36	67.9	17	32.1
Bosnien u. Herzegowina	456	2.1	261	3.1	57	136	52.1	125	47.9
Côte d'Ivoire	453	2.1	193	2.3	43	95	49.2	98	50.8
Eritrea	592	2.7	228	2.7	39	188	82.5	40	17.5
Gambia	499	2.3	193	2.3	39	146	75.6	47	24.4
Georgien	1'256	5.7	262	3.1	21	209	79.8	53	20.2
Ghana	130	0.6	46	0.5	35	44	95.7	2	4.3
Guinea	674	3.1	277	3.3	41	229	82.7	48	17.3
Guinea- Bissau	298	1.4	147	1.7	49	130	88.4	17	11.6
Irak	1'396	6.4	397	4.7	28	221	55.7	176	44.3
Iran	375	1.7	170	2.0	45	37	21.8	133	78.2
Kamerun	221	1.0	82	1.0	37	25	30.5	57	69.5
Kongo DR	363	1.7	161	1.9	44	41	25.5	120	74.5
Kosovo	794	3.6	342	4.0	43	173	50.6	169	49.4
Mali	99	0.5	40	0.5	40	37	92.5	3	7.5
Mazedonien eh. Jug. Rep.	299	1.4	104	1.2	35	52	50.0	52	50.0
Mongolei	514	2.3	236	2.8	46	179	75.8	57	24.2
Nepal	105	0.5	33	0.4	31	16	48.5	17	51.5
Nigeria	3'824	17.4	1'725	20.4	45	1'632	94.6	93	5.4
Ohne Natio- nalität	124	0.6	48	0.6	39	27	56.3	21	43.8
Pakistan	162	0.7	46	0.5	28	25	54.3	21	45.7
Rumänien	113	0.5	38	0.4	34	28	73.7	10	26.3
Russland	586	2.7	220	2.6	38	164	74.5	56	25.5
Senegal	158	0.7	80	0.9	51	76	95.0	4	5.0
Serbien	1'816	8.3	553	6.5	30	240	43.4	313	56.6
Sierra Leone	115	0.5	58	0.7	50	47	81.0	11	19.0
Somalia	361	1.6	79	0.9	22	64	81.0	15	19.0
Sri Lanka	358	1.6	107	1.3	30	40	37.4	67	62.6
Staat unbe- kannt	508	2.3	258	3.0	51	154	59.7	104	40.3
Sudan	175	0.8	84	1.0	48	56	66.7	28	33.3
Syrien	369	1.7	185	2.2	50	45	24.3	140	75.7
Togo	236	1.1	103	1.2	44	42	40.8	61	59.2
Tunesien	337	1.5	114	1.3	34	102	89.5	12	10.5
Türkei	696	3.2	249	2.9	36	51	20.5	198	79.5
Andere (2010: 90 Nationalitäten)	1'640	7.5	586	6.9	36	380	64.8	206	35.2
Total	21'925	100.0	8'467	100	39	5'588	66.0	2'879	34.0

Bezugsquote = Anzahl Beziehende pro 100 Entscheide

**Anhang 13 Rechtskräftige Entscheide und Nothilfebeziehende:
nach Altersgruppen / nach Geschlecht**

nach Altersgruppen:

Alter	2010				
	Anzahl Entscheide 01.01.2008 - 31.12.2010	%	Anzahl Nothilfe- beziehende	Bezugsquote	%
0-15	2'468	11.3	1'146	46	13.7
16-17	428	2.0	117	27	1.4
18-19	2'355	10.7	747	32	8.9
20-21	2'185	10.0	965	44	11.5
22-23	2'344	10.7	877	37	10.5
24-25	2'239	10.2	818	37	9.8
26-27	1'792	8.2	649	36	7.7
28-29	1'614	7.4	550	34	6.6
30-31	1'387	6.3	530	38	6.3
32-33	1'162	5.3	444	38	5.3
34-35	861	3.9	353	41	4.2
36-37	693	3.2	260	38	3.1
38-39	563	2.6	204	36	2.4
40-45	987	4.5	395	40	4.7
46-50	373	1.7	137	37	1.6
50 und älter	474	2.2	190	40	2.3
Alter unbe- kannt	0	0.0	0	0	0.0
TOTAL	21'925	100.0	8'382	38	100.0

Bezugsquote = Anzahl Beziehende pro 100 Entscheide

nach Geschlecht:

Geschlecht	2010				
	Anzahl Entscheide 01.01.2008 - 31.12.2010	%	Anzahl Nothilfe- beziehende	Bezugsquote	%
männlich	17'940	81.8	6'559	37	78.3
weiblich	3'985	18.2	1'823	46	21.7
unbekannt	0	0.0	0	0	0.0
TOTAL	21'925	100.0	8'382	38	100.0

Anhang 14 Rechtskräftige Entscheide und Nothilfebeziehende:
nach Verfahrensdauer / nach Entscheidort / nach Ort der Rechtskraft

nach Verfahrensdauer:

Verfahrensdauer- in Tagen	2010				
	Anzahl Entscheide 01.01.2008 - 31.12.2010	%	Anzahl Nothilfe- beziehende	Bezugsquote	%
>= 730 Tage	2'785	12.7	1'198	43	14.2
548 - 729	765	3.5	364	48	4.3
366 - 547	1'286	5.9	537	42	6.4
181 - 365	3'553	16.2	1'249	35	14.8
30 - 180	12'683	57.8	4'752	37	56.3
< 30 Tage	853	3.9	347	41	4.1
unbekannt	0	0.0	0	0	0.0
Total	21'925	100.0	8'447	39	100.0

Bezugsquote = Anzahl Beziehende pro 100 Entscheide

nach Entscheidort:

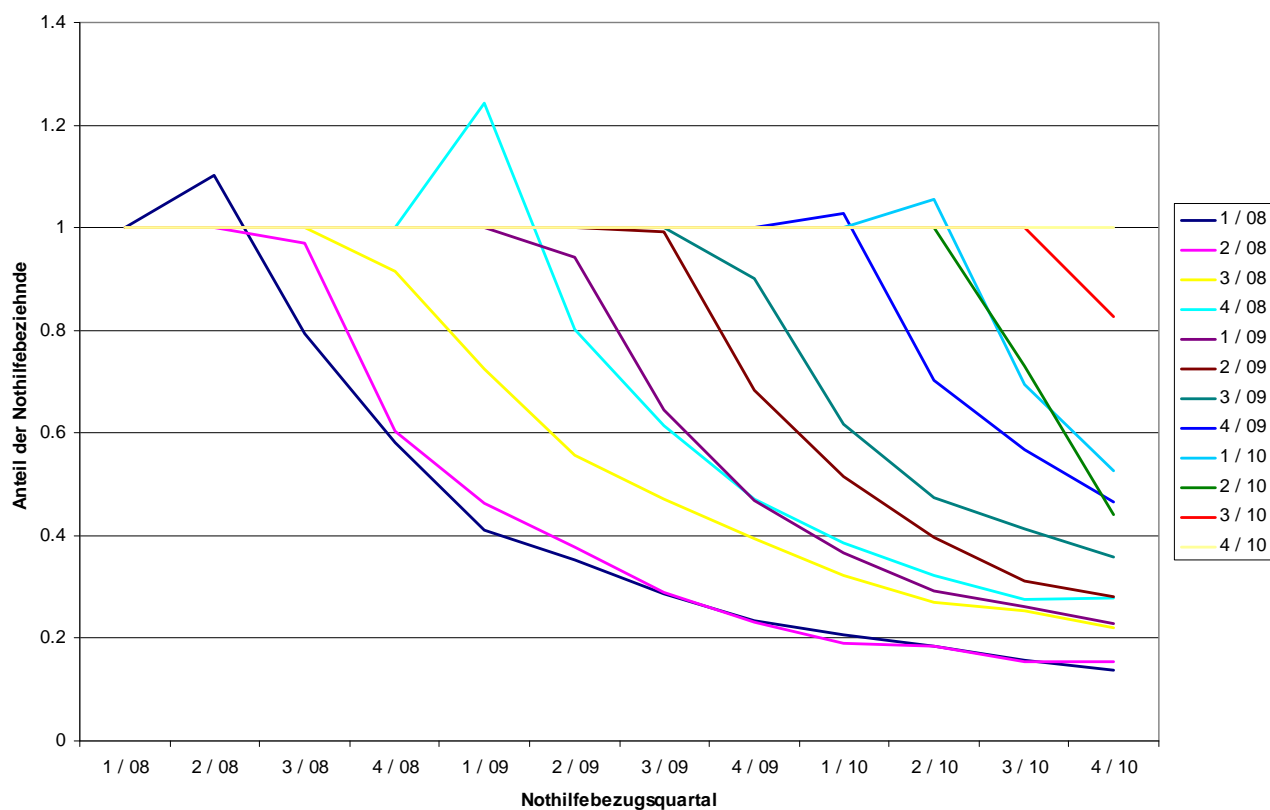
Entscheidort	2010				
	Anzahl Entscheide 01.01.2008 - 31.12.2010	%	Anzahl Nothilfe- beziehende	Bezugsquote	%
EVZ/TZ	14'492	66.1	5'528	38	65.6
Kanton	7'432	33.9	2'904	39	34.4
Unbekannt	1	0.0	0	0	0.0
TOTAL	21'925	100.0	8'432	38	100.0

nach Ort der Rechtskraft:

Ort der Rechtskraft	2010				
	Anzahl Entscheide 01.01.2008 - 31.12.2010	%	Anzahl Nothilfe- beziehende	Bezugsquote	%
EVZ/TZ	5'458	24.9	1'838	34	21.8
Kanton	16'446	75.0	6'605	40	78.2
Unbekannt	21	0.1	0	0	0.0
TOTAL	21'925	100.0	8'443	39	100.0

Anhang 15 Nothilfebeziehende: nach Bezugsquartal und Quartal der Rechtskraft; nur Personen mit Unterbringungskosten

Quartal der Rechtskraft	Nothilfe-Bezugsquartal											
	1 / 08	2 / 08	3 / 08	4 / 08	1 / 09	2 / 09	3 / 09	4 / 09	1 / 10	2 / 10	3 / 10	4 / 10
1 / 08	374	412	297	217	154	132	107	88	77	69	59	52
2 / 08		420	407	253	195	158	122	97	80	77	65	65
3 / 08			427	391	309	238	201	168	138	115	108	94
4 / 08				543	675	436	333	256	209	175	149	151
1 / 09					833	785	538	390	305	244	218	190
2 / 09						833	826	570	430	331	260	235
3 / 09							843	759	520	399	348	303
4 / 09								637	654	448	361	297
1 / 10									812	856	563	428
2 / 10										1'401	1'022	618
3 / 10											1'040	861
4 / 10												901
Total	374	832	1'131	1'404	2'166	2'582	2'970	2'965	3'225	4'115	4'193	4'195



Anhang 16 Nothilfebeziehende Alt- und Neufälle: nach Bezugsquartal

